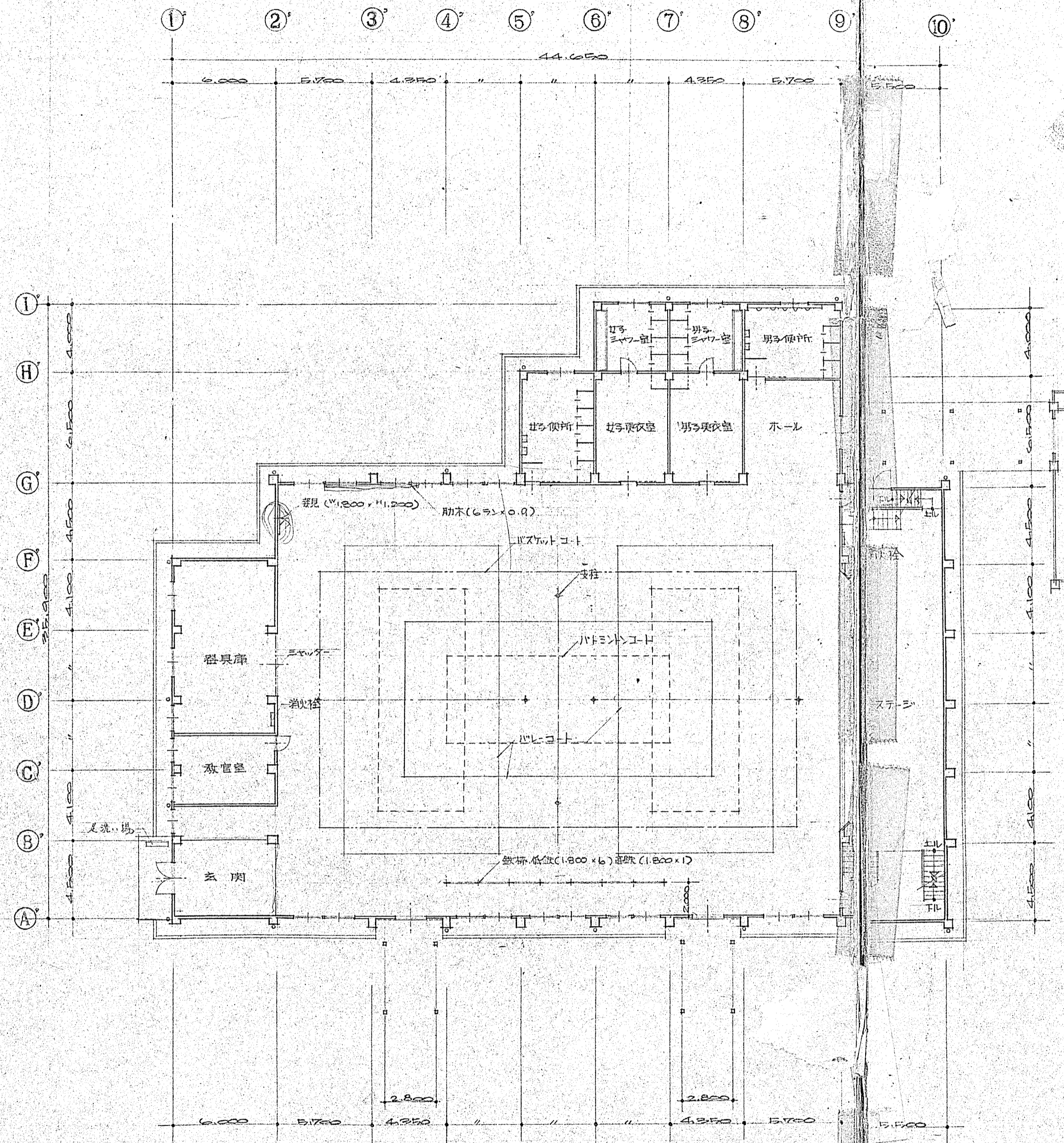
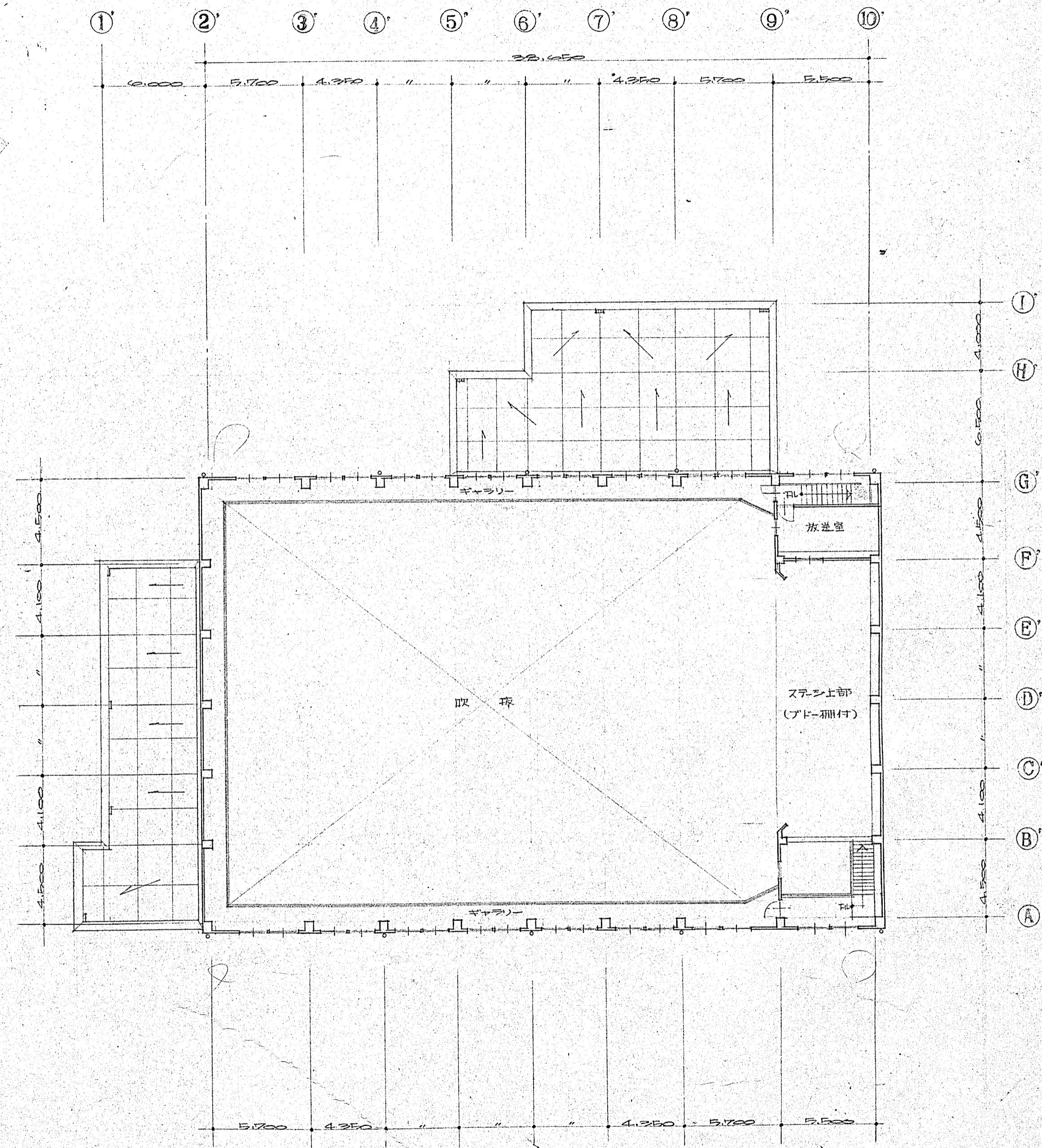


スチール平面図 1:200



1階平面図 1:200



2階平面図 1:200

昭和50.51年度山北町立川村小学校・舎改築工事 図番 昭51/79
 縮尺 1:200
 昭 年 月
 株式会社 東洋建築事務所 所長 照 設計 製図
 1級建築士事務所登録第654号 1級建築士 波多実治
 横浜市港北区榊町30番地 登録第1361号