
庁舎空調システム賃貸借

2025/03/12

要求水準書別紙1
「空調設備更新計画」

機器番号	機器名称	機器仕様	付属電動機		台数	据付位置	備考
			電源	容量 (kw)			
STU-P101	氷蓄熱ユニット	氷蓄熱槽 / 空冷ヒートポンプチャラー / ポンプ / 熱交換器一体型ユニット	3φ200V	69.2	1	塔屋1階	屋外型
	(ST-P101)	蓄熱量 / 冷房 (潜熱+顕熱) 1306Mcal 暖房 (顕熱) 189Mcal 保有水量 19m ³ ブライン (エチレングリコール28%) 1760 耐震 0.6G					
	(HP-P101)	空気熱源ブラインヒートポンプチャラー 蓄熱時冷却能 159.7 Mcal/h 外気 25℃ DB 冷房運転時冷 172 Mcal/h 外気 33℃ DB 蓄熱時加熱能 181.4 Mcal/h 外気 -5℃ DB 暖房時加熱能 192 Mcal/h 外気 -1.3℃ DB 容量制御範囲: 指定容量の100~30%					
	(PCH-P101)	冷媒HC134a 防音センサー 騒音 NC-65(横側)1.0m 高さ1.5m 耐震 1.0G 防振 スプリング 冷水→次ポンプ 渦巻ポンプ 200φ × 3800L 冷水 12 → 7℃ ユニット最大冷水出力 温水 40 → 45℃ ユニット最大温水出力 ブラインポンプ ブライン→水プレート型熱交換器 / ブライン用膨張タンク内蔵 蓄熱・追掛運転制御盤 入力端子 遠方発停・冷暖切替 出力端子 → 括弧内					
RAR-P101	冷温水発生器	油焚二重効用吸収式冷温水機 (冷温水同時取り出し) 冷凍能力 363 Mcal/h (120USRT) 暖房能力 416 Mcal/h 冷水 12 → 7℃ 1210L/min 圧力損失 6.6mHg 冷却水 32 → 37.5℃ 2024L/min 圧力損失 4.5mHg 温水 40 → 45℃ 1390L/min 圧力損失 6.6mHg 燃料 A重油 (1種1号) 燃料消費量 冷房時 36.6L/h 暖房時 36.6L/h 容量制御範囲: 指定容量の100~30% 耐震1G防振 ゴムパッド 突き 3000mm	3φ200V	4.35	1	塔屋1階	屋外型
CT-P101	冷却塔	開放式冷却塔 (二重効用吸収式冷凍機用) 超低騒音型 冷却能力 668Mcal/h 外気 27℃WB 冷却水 37.5 → 32℃ 2020L/min 耐震 1.0G 防振 スプリング	3φ200V	5.5	1	塔屋1階	
OT-1	オイルタンク	鋼板製地下オイルタンク (A重油) 有効容量 6500L 寸法 (毎脚) 1500φ × 4000 タールエポキシ樹脂被覆付属品一式			1	塔屋1階	
OBT-1	オイルサービスタンク	鋼板製タンク (A重油) 有効容量 100L 寸法 400 × 450 × 600H 耐震 0.6G 油面計 鋼製架台 1,500H 鉄製はしご共			1	塔屋1階	屋外型
PO-101	送油ポンプ	歯車式 A重油用 自動交互運転 12φ × 0.6L/min × 3kgf/cm ² ゴムパッド 安全弁 他付属品一式	3φ200V	0.2	2	1階衛生機	(制御・計装工事)
PCO-P101	冷却水ポンプ	片吸込渦4種 125φ × 2024L/min × 12.7mHg スプリング防振 メカニカルシール 他付属品一式	3φ200V	7.5	1	塔屋1階	
PC-P101	冷水一次ポンプ	片吸込渦4種 80φ × 1210L/min × 6.6mHg スプリング防振 メカニカルシール 他付属品一式	3φ200V	2.2	1	塔屋1階	
PC-301	冷水二次ポンプ	片吸込渦4種 100φ × 1122L/min × 22mHg 制御用インバータ本体 スプリング防振 メカニカルシール 他付属品一式	3φ200V	7.5	2	3階機械室	
PH-P101	温水一次ポンプ	片吸込渦4種 100φ × 1390L/min × 6.6mHg スプリング防振 メカニカルシール 他付属品一式	3φ200V	3.7	1	塔屋1階	
PH-301	温水二次ポンプ	片吸込渦4種 80φ × 925L/min × 22mHg 制御用インバータ本体 スプリング防振 メカニカルシール 他付属品一式	3φ200V	7.5	2	3階機械室	
PH-B101	温水二次ポンプ (床暖房系統)	ラインポンプ 40φ × 145L/min × 10mHg 防振吊り	3φ200V	0.75	1	地下1階防災倉庫	

機器番号	機器名称	機器仕様	付属電動機		台数	据付位置	備考
			電源	容量 (kw)			
HCS-P101	冷水サプライヘッダ (一次側)	寸法 200φ × 3800L タッピング 下部 125・125・125・150・100・150・150 水抜き40 鋼製架台2400H			1	屋上階	
HCS-301	冷水サプライヘッダ (二次側)	寸法 250φ × 2850L タッピング 上部 125・125・125・125・125・125 水抜き40 鋼製架台 750H			1	3階機械室	
HCR-P101	冷水リターンヘッダ	寸法 250φ × 2540L タッピング 上部 150・150・100・150・150・40 水抜き40 鋼製架台 600H			1	塔屋1階	
HHS-P101	温水サプライヘッダ (一次側)	寸法 200φ × 3780L タッピング 下部 125・125・125・125・150・180・100 水抜き40 鋼製架台2400H			1	屋上階	
HHS-301	温水サプライヘッダ (二次側)	寸法 250φ × 2850L タッピング 上部 125・125・125・125・125・125 水抜き40 鋼製架台 750H			1	3階機械室	
HHR-P101	温水リターンヘッダ	寸法 250φ × 2670L タッピング 上部 150・150・100・150・200・40 水抜き40 鋼製架台 600H			1	塔屋1階	
TE-401	冷水膨張水槽	密閉式膨ダイヤフラム式鋼製 (内面樹脂コーティング) タンク容量 200L 最大吸収量 75L 寸法 600φ × 810H 最高使用温度 60℃ 最高圧力 7kg/cm ² 基準封入圧力 4kg/cm ² 耐震 0.6G 付属品 圧力計・安全弁			1	屋上機械室	
TE-402	温水膨張水槽	密閉式膨ダイヤフラム式鋼製 (内面樹脂コーティング) タンク容量 200L 最大吸収量 75L 寸法 600φ × 810H 最高使用温度 60℃ 最高圧力 7kg/cm ² 基準封入圧力 4kg/cm ² 耐震 0.6G 付属品 圧力計・安全弁			1	屋上機械室	
TE-B101	膨張水槽 (床暖房系統)	密閉式膨ダイヤフラム式鋼製 (内面樹脂コーティング) タンク容量 60L 最大吸収量 12L 寸法 350φ × 680H 最高使用温度 60℃ 最高圧力 kg/cm ² 基準封入圧力 4kg/cm ² 耐震 0.6G 付属品 圧力計・安全弁			1	地下1階防災倉庫	
HEX-B101	熱交換器 (床暖房系統)	プレート式 SUS製 交換熱量 43000kcal/h 一次側 45 → 40℃ 143.3L/min 二次側 35 → 30℃ 143.3L/min			1	地下1階防災倉庫	
AC-401	空調調機 (4階講義場系統)	立型コンパクトエアハ 給気ファン 9000 CMH × 35 mmHg レタファン 9000 CMH × 35 mmHg 冷水コイル 65000kcal/h 水量 216.7L/min 7 → 12℃ 温水コイル 40000kcal/h 水量 133.3L/min 45 → 40℃ フィルタ ユニット型中性能フィル捕集効率 DOP 80% 加湿器 気化式 加湿量 22.7 kg/h ドレンパン SUS304製 風量調整用インバータ組込 送風機: スプリング防振 (内部) 空調機本体: ゴムパッド耐震 0.6G	3φ200V	5.5	1	屋上機械室	
OAC-401	外調機 (一般系統)	外調機コイルユニット 冷水コイル 239000kcal/h 水量 796.7L/min 7 → 12℃ 温水コイル 252000kcal/h 水量 840L/min 7 → 12℃ 加湿器 気化式 加湿量 212.2 kg/h ドレンパン SUS304製 外調機ユニット本体: ゴムパッド耐震 0.6G			1	4階機械室	(給気ファン FS-P101)
AF-P101	外調機用 フィルタユニット	パネル形フィルタ 22000 CMH AF1 82%以上 再生式 耐震 0.6G			1	4階機械室	(OAC-401内)
FCU-400C	ファンコイルユニット	天井 (二方向吹出) #400 シングルコイル ファン 560 CMH 冷却能力 3000 kcal/h 7 → 12℃ 加熱能力 2175 kcal/h 45 → 40℃ 水量 10L/min 折込形中性能フィルDOP 65%	1φ100V	0.077	39		ドレンパン SUS304製 天井ボート組込型

撤去機器

機器番号	機器名称	機器仕様	付属電動機		台数	据付位置	備考
			電源	容量(kw)			
FCU-600C	ファンコイルユニット	天井(二方向吹出) #800 シングルコイル	1φ100V	0.136	13		ドレンパン SUS304製 天井ボード組込型
		ファン 1020 CMH					
		冷却能力 5620 kcal/h 7 → 12 °C					
		加熱能力 8650 kcal/h 45 → 40 °C					
		水量 17.6 ℓ/min 折込形中性性能フィルDOP 65%					
FCU-800C	ファンコイルユニット	天井(二方向吹出) #1200 シングルコイル	1φ100V	0.145	3		ドレンパン SUS304製 天井ボード組込型
		ファン 1225 CMH					
		冷却能力 7500 kcal/h 7 → 12 °C					
		加熱能力 11270kcal/h 45 → 40 °C					
		水量 25.0 ℓ/min 折込形中性性能フィルDOP 65%					
FCU-400R	ファンコイルユニット	天井隠蔽ダクト型 #600 シングルコイル	1φ100V	0.1	22		ドレンパン SUS304製
		ファン 870 CMH × 機外有効静圧 15mmAq					
		冷却能力 4365 kcal/h 7 → 12 °C					
		加熱能力 6885 kcal/h 45 → 40 °C					
		水量 16.3 ℓ/min 折込形中性性能フィルDOP 65%					
FCU-600R	ファンコイルユニット	天井隠蔽ダクト型 #800 シングルコイル	1φ100V	0.185	9		ドレンパン SUS304製
		ファン 1120 CMH × 機外有効静圧 15mmAq					
		冷却能力 5863 kcal/h 7 → 12 °C					
		加熱能力 9724 kcal/h 45 → 40 °C					
		水量 21.7 ℓ/min 折込形中性性能フィルDOP 65%					
FCU-800R	ファンコイルユニット	天井隠蔽ダクト型 #1200 シングルコイル	1φ100V	0.190	16		ドレンパン SUS304製
		ファン 1680 CMH × 機外有効静圧 15mmAq					
		冷却能力 7704 kcal/h 7 → 12 °C					
		加熱能力 13428kcal/h 45 → 40 °C					
		水量 28.6 ℓ/min 折込形中性性能フィルDOP 65%					
FCU-300U	ファンコイルユニット (1階~4階ベリメータ)	床置埋込型 #200 シングルコイル	1φ100V	0.031	32		ドレンパン SUS304製
		ファン 310 CMH					
		冷却能力 1500 kcal/h 7 → 12 °C					
		加熱能力 2730 kcal/h 45 → 40 °C					
		水量 5.9 ℓ/min パネル形エアフィルター AFI 25%以上					
FCU-300L	ファンコイルユニット (1階~4階ベリメータ)	床置埋込型 #300 シングルコイル	1φ100V	0.045	4		ドレンパン SUS304製
		ファン 460 CMH					
		冷却能力 2285 kcal/h 7 → 12 °C					
		加熱能力 3880 kcal/h 45 → 40 °C					
		水量 7.6 ℓ/min パネル形エアフィルター AFI 25%以上					
FCU-400U	ファンコイルユニット (1階~4階ベリメータ)	床置埋込型 #300 シングルコイル	1φ100V	0.045	57		ドレンパン SUS304製
		ファン 460 CMH					
		冷却能力 2285 kcal/h 7 → 12 °C					
		加熱能力 3880 kcal/h 45 → 40 °C					
		水量 7.6 ℓ/min パネル形エアフィルター AFI 25%以上					
ACP-101	パッケージ形空調機	空冷ヒートポンプパッケージ(カセット型二方向吹出)	3φ200V	1.185	1		1階警備員室
		ファン 1080 CMH					
		冷房能力 6880 kcal/h					
		暖房能力 8600 kcal/h					
		パネル形エアフィルター 製造者標準仕様 付属品 運転状態表示用接点及び端子、故障状態表示用接点及び端子					
ACP-201	パッケージ形空調機	空冷ヒートポンプパッケージ(床置き直吹型、冷房専用)			2		2階電算室
		ファン 2880 CMH 室外機ファン	3φ200V	0.175			
		冷房能力 11352kcal/h					
		パネル形エアフィルター 製造者標準仕様 室内機圧縮機	3φ200V	3.75			
		付属品 運転状態表示用接点及び端子、故障状態表示用接点及び端子 室内機ファン	3φ200V	0.75			
ACP-301	パッケージ形空調機	空冷ヒートポンプパッケージ(カセット型二方向吹出) ツインマルチ	3φ200V	2.295	1		3階防災情報室
		ファン 720 CMH					
		冷房能力 6106 kcal/h					
		暖房能力 6880 kcal/h					
		パネル形エアフィルター 製造者標準仕様 付属品 運転状態表示用接点及び端子、故障状態表示用接点及び端子					
ACP-302	パッケージ形空調機	空冷ヒートポンプパッケージ(隠蔽型) ビル用マルチ	3φ200V	4.64	1		3階防災対策室
		ファン 1740 CMH					
		冷房能力 13760kcal/h					
		暖房能力 15480kcal/h					
		付属品 運転状態表示用接点及び端子、故障状態表示用接点及び端子、ログ出力機能					
CAV-1	CAVユニット	電気式CAVユニット(風速センサー付)	AC100V		1		
		設定風量 680 CMH ~ 1020 CMH					
		全閉機構、開度設定スイッチ、消音ボックス付					

機器番号	機器名称	機器仕様	付属電動機		台数	据付位置	備考
			電源	容量(kw)			
CAV-2	CAVユニット	電気式CAVユニット(風速センサー付)	AC100V		5		
		設定風量 1020 CMH ~ 2040 CMH					
		全閉機構、開度設定スイッチ、消音ボックス付					
CAV-3	CAVユニット	電気式CAVユニット(風速センサー付)	AC100V		3		
		設定風量 2040 CMH ~ 2720 CMH					
		全閉機構、開度設定スイッチ、消音ボックス付					
CAV-4	CAVユニット	電気式CAVユニット(風速センサー付)	AC100V		6		
		設定風量 2720 CMH ~ 4080 CMH					
		全閉機構、開度設定スイッチ、消音ボックス付					
CAV-5	CAVユニット	電気式CAVユニット(風速センサー付)	AC100V		1		
		設定風量 4080 CMH ~ 5440 CMH					
		全閉機構、開度設定スイッチ、消音ボックス付					
HEA-101	全熱交換機	静止式全熱交換機 天井吊りカセット型(二方向吹出)	1φ100V	0.061	1		1階警備員室
		全熱交換効率 59%					
		給気ファン 170 CMH					
		排気ファン 170 CMH					
		不織布フィルター、リモコン付属					
FAU-1	空気清浄機	天井埋込カセット型(電気集塵方式)	1φ100V	0.18	7		
		集塵効率DOP 0.3					
		処理風量 1200 CMH					
		プレフィルター+脱臭フィルター 遠方操作リモートコントロールスイッチ					
FAU-2	空気清浄機	天井埋込カセット型(電気集塵方式)	1φ100V	0.272	6		
		集塵効率DOP 0.3					
		処理風量 3000 CMH					
		プレフィルター+脱臭フィルター 遠方操作リモートコントロールスイッチ					
FS-P101	外調機用給気ファン	片吸込シロッコファン No. 4 × 22000 CMH × 40 mmAq スプリング防振	3φ200V	11	1		塔屋1階
FE-P101	便所系統排気ファン	片吸込シロッコファン No. 2 1/2 × 4540 CMH × 20 mmAq 防振ゴム	3φ200V	0.75	1		塔屋1階
FE-201	余剰排気ファン	片吸込シロッコファン No. 4 1/2 × 15200 CMH × 15 mmAq スプリング防振	3φ200V	2.2	1		2階機械室
FE-B101	地下倉庫排気ファン	片吸込シロッコファン No. 2 × 2800 CMH × 15 mmAq 防振吊り	3φ200V	0.75	2		地下1階防災倉庫
VF-101	機械室換気ファン	ラインファン No. 3 × 1100 CMH × 5 mmAq 防振吊り	3φ200V	0.15	1		1階機械室
VF-301	機械室換気扇	低騒音型有圧換気扇 25φ × 600 CMH × 5 mmAq 軟鋼線材製ファンガード、電動シャッター、取付用木枠	3φ200V	0.033	1		3階機械室
VF-304	浴室換気扇	低騒音型換気扇(天井埋込型) 50 CMH × 5 mmAq 逆流防止ダンパ	1φ100V	0.013	1		1階シャワー室
VF-P101	EV機械室排気用換気扇 (排気)	低騒音型有圧換気扇 30φ × 900 CMH × 5 mmAq 軟鋼線材製ファンガード、電動シャッター、取付用木枠	3φ200V	0.061	1		1階機械室
VF-P101	EV機械室排気用換気扇 (給気)	低騒音型(給気仕様) 30φ × 900 CMH × 5 mmAq 軟鋼線材製ファンガード、電動シャッター、取付用木枠	3φ200V	0.061	1		1階機械室
VF-C1	倉庫換気扇	低騒音型換気扇(天井埋込型) 500 CMH × 5 mmAq 逆流防止ダンパ	1φ100V	0.095	1		車庫棟2階 倉庫1
VF-C2	倉庫換気扇	低騒音型換気扇(天井埋込型) PREROW 608 500 CMH × 5 mmAq 逆流防止ダンパ	1φ100V	0.095	1		車庫棟2階 倉庫2

撤去機器

空調機器表(1)

50Hz

記号	機器名称	機器仕様	台数	附属品	設置場所
PAC1-1	空冷ヒートポンプエアコン	型式: VRV7 Xシリーズ	1	室外機連結配管キット2連結用 保護網(ネット) 防振架台 REFNET'ポイント(冷媒分流器)	屋上
	ビル用マルチ	冷房能力: 50.0 kW			
	室外機	暖房能力: 56.0 kW			
	ハイグレードモデル	圧縮機出力: (6.75x1)+(4.88x1) kW			
	RXGA500A	送風機出力: (0.27x2)+(0.27x2) kW			
	(参考型番)	電源: 3相200V 定格消費電力: 冷12.8 暖13.2 kW 冷媒配管: 12.7/25.4 φ			
PAC1-1-1	空冷ヒートポンプエアコン	形式: 天井埋込カセット形	5	運転リモコン・液晶ワイヤード 標準ﾊﾞｯﾁﾙ(ﾌﾚｯｼｬｯｸｲﾄ)	1F事務課 1F町民課
	ビル用マルチ	冷房能力: 4.5 kW			
	室内機	暖房能力: 5.0 kW			
	ラウンドフロータイプ	送風機出力: 53x1 W			
	FXYFA45NAA	電源: 単相200V 定格消費電力: 冷47 暖34 W 冷媒配管: 6.4/12.7 φ			
	(参考型番)				
PAC1-1-2	空冷ヒートポンプエアコン	形式: 天井埋込ダクト形	3	運転リモコン・液晶ワイヤード ロングライフル/ルーターチャンネルキット	1F町民ホール
	ビル用マルチ	冷房能力: 7.1 kW			
	室内機	暖房能力: 8.0 kW			
	ダクト形	送風機出力: 300x1 W			
	FXYMA71AA	電源: 単相200V 定格消費電力: 冷142 暖138 W 冷媒配管: 9.5/15.9 φ			
	(参考型番)				
PAC1-1-3	空冷ヒートポンプエアコン	形式: 天井埋込カセット形	2	運転リモコン・液晶ワイヤード 標準ﾊﾞｯﾁﾙ(ﾌﾚｯｼｬｯｸｲﾄ)	1Fリフレッシュルーム 1F男子更衣室
	ビル用マルチ	冷房能力: 2.8 kW			
	室内機	暖房能力: 3.2 kW			
	エコ・ダブルフロータイプ	送風機出力: 46x1 W			
	FXYCA28AA	電源: 単相200V 定格消費電力: 冷39 暖35 W 冷媒配管: 6.4/12.7 φ			
	(参考型番)				
PAC1-2	空冷ヒートポンプエアコン	型式: VRV7 Xシリーズ	1	保護網(ネット) 防振架台 REFNET'ポイント(冷媒分流器)	屋上
	ビル用マルチ	冷房能力: 33.5 kW			
	室外機	暖房能力: 37.5 kW			
	ハイグレードモデル	圧縮機出力: 8.69x1 kW			
	RXGA335A	送風機出力: 0.27x2 kW			
	(参考型番)	電源: 3相200V 定格消費電力: 冷8.80 暖9.63 kW 冷媒配管: 12.7/22.2 φ			
PAC1-2-1	空冷ヒートポンプエアコン	形式: 天井埋込カセット形	5	運転リモコン・液晶ワイヤード 標準ﾊﾞｯﾁﾙ(ﾌﾚｯｼｬｯｸｲﾄ)	1F保険福祉課
	ビル用マルチ	冷房能力: 3.6 kW			
	室内機	暖房能力: 4.0 kW			
	ラウンドフロータイプ	送風機出力: 53x1 W			
	FXYFA3GNAA	電源: 単相200V 定格消費電力: 冷28 暖24 W 冷媒配管: 6.4/12.7 φ			
	(参考型番)				
PAC1-2-2	空冷ヒートポンプエアコン	形式: 天井埋込カセット形	1	運転リモコン・液晶ワイヤード 標準ﾊﾞｯﾁﾙ(ﾌﾚｯｼｬｯｸｲﾄ)	1F指定金融機関
	ビル用マルチ	冷房能力: 4.5 kW			
	室内機	暖房能力: 5.0 kW			
	ラウンドフロータイプ	送風機出力: 53x1 W			
	FXYFA45NAA	電源: 単相200V 定格消費電力: 冷47 暖34 W 冷媒配管: 6.4/12.7 φ			
	(参考型番)				
PAC1-2-3	空冷ヒートポンプエアコン	形式: 天井埋込ダクト形	1	運転リモコン・液晶ワイヤード ロングライフル/ルーターチャンネルキット	1F収入役室
	ビル用マルチ	冷房能力: 9.0 kW			
	室内機	暖房能力: 10.0 kW			
	ダクト形	送風機出力: 350x1 W			
	FXYMA90AA	電源: 単相200V 定格消費電力: 冷188 暖176 W 冷媒配管: 9.5/15.9 φ			
	(参考型番)				

記号	機器名称	機器仕様	台数	附属品	設置場所
PAC1-3	空冷ヒートポンプエアコン	型式: VRV7 Xシリーズ	1	室外機連結配管キット2連結用 保護網(ネット) 防振架台 REFNET'ポイント(冷媒分流器)	屋上
	ビル用マルチ	冷房能力: 56.0 kW			
	室外機	暖房能力: 63.0 kW			
	ハイグレードモデル	圧縮機出力: (8.88x1)+(5.07x1) kW			
	RXGA560A	送風機出力: (0.27x2)+(0.27x2) kW			
	(参考型番)	電源: 3相200V 定格消費電力: 冷14.2 暖15.7 kW 冷媒配管: 12.7/25.4 φ			
PAC1-3-1	空冷ヒートポンプエアコン	形式: 天井埋込ダクト形	6	運転リモコン・液晶ワイヤード ロングライフル/ルーターチャンネルキット	1Fエントランスホール
	ビル用マルチ	冷房能力: 9.0 kW			
	室内機	暖房能力: 10.0 kW			
	ダクト形	送風機出力: 350x1 W			
	FXYMA90AA	電源: 単相200V 定格消費電力: 冷188 暖176 W 冷媒配管: 9.5/15.9 φ			
	(参考型番)				
PAC2-1	空冷ヒートポンプエアコン	型式: VRV7 Xシリーズ	1	室外機連結配管キット2連結用 保護網(ネット) 防振架台 REFNET'ポイント(冷媒分流器)	屋上
	ビル用マルチ	冷房能力: 56.0 kW			
	室外機	暖房能力: 63.0 kW			
	ハイグレードモデル	圧縮機出力: (8.88x1)+(5.07x1) kW			
	RXGA560A	送風機出力: (0.27x2)+(0.27x2) kW			
	(参考型番)	電源: 3相200V 定格消費電力: 冷14.2 暖15.7 kW 冷媒配管: 12.7/25.4 φ			
PAC2-1-1	空冷ヒートポンプエアコン	形式: 天井埋込カセット形	8	運転リモコン・液晶ワイヤード 標準ﾊﾞｯﾁﾙ(ﾌﾚｯｼｬｯｸｲﾄ)	2F都市整備課 2F産業観光課 2F下水道課
	ビル用マルチ	冷房能力: 4.5 kW			
	室内機	暖房能力: 5.0 kW			
	ラウンドフロータイプ	送風機出力: 53x1 W			
	FXYFA45NAA	電源: 単相200V 定格消費電力: 冷47 暖34 W 冷媒配管: 6.4/12.7 φ			
	(参考型番)				
PAC2-1-2	空冷ヒートポンプエアコン	形式: 天井埋込カセット形	1	運転リモコン・液晶ワイヤード 標準ﾊﾞｯﾁﾙ(ﾌﾚｯｼｬｯｸｲﾄ)	2F印刷室
	ビル用マルチ	冷房能力: 7.1 kW			
	室内機	暖房能力: 8.0 kW			
	ラウンドフロータイプ	送風機出力: 53x1 W			
	FXYFA71NAA	電源: 単相200V 定格消費電力: 冷72 暖68 W 冷媒配管: 9.5/15.9 φ			
	(参考型番)				
PAC2-1-3	空冷ヒートポンプエアコン	形式: 天井埋込カセット形	3	運転リモコン・液晶ワイヤード 標準ﾊﾞｯﾁﾙ(ﾌﾚｯｼｬｯｸｲﾄ)	2Fリフレッシュコーナー 2F女子更衣室 2F男子更衣室
	ビル用マルチ	冷房能力: 3.6 kW			
	室内機	暖房能力: 4.0 kW			
	エコ・ダブルフロータイプ	送風機出力: 46x1 W			
	FXYCA36AA	電源: 単相200V 定格消費電力: 冷39 暖35 W 冷媒配管: 6.4/12.7 φ			
	(参考型番)				

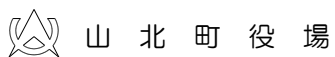
※ドレンポンプ・遮断弁等は必要に応じて選定すること

空調機器表(2) 50Hz

記号	機器名称	機器仕様	台数	附属品	設置場所
PAC2-2	空冷ヒートポンプエアコン	型式: VRV7 Xシリーズ	1	保護網(セト) 防振架台 REFNETポイント(冷媒分流通器)	屋上
	ビル用マルチ	冷房能力: 33.5 kW			
	室外機	暖房能力: 37.5 kW			
	ハイグレードモデル RXGA335A	圧縮機出力: 8.69x1 kW 送風機出力: 0.27x2 kW			
	(参考型番)	電源: 3相200V 定格消費電力: 冷8.80 暖9.63 kW 冷媒配管: 12.7/22.2 φ			
PAC2-2-1	空冷ヒートポンプエアコン	型式: 天井埋込カセット形	7	運転リモコン・液晶ワイヤード 標準パネル(フレッシュホワイト)	2F企画課情報処理班 2F生涯学習課 2F教育総務課 2F相談室
	ビル用マルチ	冷房能力: 3.6 kW			
	室内機	暖房能力: 4.0 kW			
	ラウンドフロータイプ FXFA36NAA	送風機出力: 53x1 W 電源: 単相200V			
	(参考型番)	定格消費電力: 冷28 暖24 W 冷媒配管: 6.4/12.7 φ			
PAC2-2-2	空冷ヒートポンプエアコン	型式: 天井埋込ダクト形	1	運転リモコン・液晶ワイヤード ロングライフフィルターキット	2F教育長室
	ビル用マルチ	冷房能力: 7.1 kW			
	室内機	暖房能力: 8.0 kW			
	ダクト形 FXMA71AA	送風機出力: 300x1 W 電源: 単相200V			
	(参考型番)	定格消費電力: 冷142 暖138 W 冷媒配管: 9.5/15.9 φ			
PAC2-3	空冷ヒートポンプエアコン	型式: VRV7 Xシリーズ	1	保護網(セト) 防振架台 REFNETポイント(冷媒分流通器)	屋上
	ビル用マルチ	冷房能力: 40.0 kW			
	室外機	暖房能力: 45.0 kW			
	ハイグレードモデル RXGA400A	圧縮機出力: 9.43x1 kW 送風機出力: 0.37x2 kW			
	(参考型番)	電源: 3相200V 定格消費電力: 冷10.2 暖10.6 kW 冷媒配管: 12.7/22.2 φ			
PAC2-3-1	空冷ヒートポンプエアコン	型式: 天井埋込ダクト形	8	運転リモコン・液晶ワイヤード ロングライフフィルターキット	2Fロビー 2F廊下(2) 2F廊下(3)
	ビル用マルチ	冷房能力: 4.5 kW			
	室内機	暖房能力: 5.0 kW			
	ダクト形 FXMA45AA	送風機出力: 140x1 W 電源: 単相200V			
	(参考型番)	定格消費電力: 冷148 暖136 W 冷媒配管: 6.4/12.7 φ			
PAC3-1	空冷ヒートポンプエアコン	型式: VRV7 Xシリーズ	1	室外機連結配管キット2連結用 保護網(セト)	屋上
	ビル用マルチ	冷房能力: 73.0 kW			
	室外機	暖房能力: 82.5 kW			
	ハイグレードモデル RXGA730A	圧縮機出力: (9.46x1)+(8.72x1) kW 送風機出力: (0.37x2)+(0.27x2) kW			
	(参考型番)	電源: 3相200V 定格消費電力: 冷18.8 暖20.3 kW 冷媒配管: 15.9/28.6 φ			
PAC3-1-1	空冷ヒートポンプエアコン	型式: 天井埋込カセット形	5	運転リモコン・液晶ワイヤード 標準パネル(フレッシュホワイト)	3F総務課 3F企画課
	ビル用マルチ	冷房能力: 4.5 kW			
	室内機	暖房能力: 5.0 kW			
	ラウンドフロータイプ FXFA45NAA	送風機出力: 53x1 W 電源: 単相200V			
	(参考型番)	定格消費電力: 冷47 暖34 W 冷媒配管: 6.4/12.7 φ			
PAC3-1-2	空冷ヒートポンプエアコン	型式: 天井埋込ダクト形	2	運転リモコン・液晶ワイヤード ロングライフフィルターキット	3F町長室
	ビル用マルチ	冷房能力: 7.1 kW			
	室内機	暖房能力: 8.0 kW			
	ダクト形 FXMA71AA	送風機出力: 300x1 W 電源: 単相200V			
	(参考型番)	定格消費電力: 冷142 暖138 W 冷媒配管: 9.5/15.9 φ			

記号	機器名称	機器仕様	台数	附属品	設置場所
PAC3-1-3	空冷ヒートポンプエアコン	型式: 天井埋込カセット形	1	運転リモコン・液晶ワイヤード 標準パネル(フレッシュホワイト)	3F閲覧室
	ビル用マルチ	冷房能力: 3.6 kW			
	室内機	暖房能力: 4.0 kW			
	ラウンドフロータイプ FXFA36NAA	送風機出力: 53x1 W 電源: 単相200V			
	(参考型番)	定格消費電力: 冷28 暖24 W 冷媒配管: 6.4/12.7 φ			
PAC3-1-4	空冷ヒートポンプエアコン	型式: 天井埋込ダクト形	4	運転リモコン・液晶ワイヤード ロングライフフィルターキット	3F応接室 3F助役室
	ビル用マルチ	冷房能力: 4.5 kW			
	室内機	暖房能力: 5.0 kW			
	ダクト形 FXMA45AA	送風機出力: 140x1 W 電源: 単相200V			
	(参考型番)	定格消費電力: 冷148 暖136 W 冷媒配管: 6.4/12.7 φ			
PAC3-1-5	空冷ヒートポンプエアコン	型式: 天井埋込カセット形	3	運転リモコン・液晶ワイヤード 標準パネル(フレッシュホワイト)	3Fリフレッシュナー 3F印刷室 3F男子更衣室
	ビル用マルチ	冷房能力: 3.6 kW			
	室内機	暖房能力: 4.0 kW			
	エコ・ダブルフロータイプ FXCA36AA	送風機出力: 46x1 W 電源: 単相200V			
	(参考型番)	定格消費電力: 冷39 暖35 W 冷媒配管: 6.4/12.7 φ			
PAC3-2	空冷ヒートポンプエアコン	型式: VRV7 Xシリーズ	1	室外機連結配管キット2連結用 保護網(セト) 防振架台 REFNETポイント(冷媒分流通器)	屋上
	ビル用マルチ	冷房能力: 50.0 kW			
	室外機	暖房能力: 56.0 kW			
	ハイグレードモデル RXGA500A	圧縮機出力: (6.75x1)+(4.88x1) kW 送風機出力: (0.27x2)+(0.27x2) kW			
	(参考型番)	電源: 3相200V 定格消費電力: 冷12.8 暖13.2 kW 冷媒配管: 12.7/25.4 φ			
PAC3-2-1	空冷ヒートポンプエアコン	型式: 天井埋込カセット形	4	運転リモコン・液晶ワイヤード 標準パネル(フレッシュホワイト)	3F防災・行政資料室 3F防災会議室301
	ビル用マルチ	冷房能力: 4.5 kW			
	室内機	暖房能力: 5.0 kW			
	ラウンドフロータイプ FXFA45NAA	送風機出力: 53x1 W 電源: 単相200V			
	(参考型番)	定格消費電力: 冷47 暖34 W 冷媒配管: 6.4/12.7 φ			
PAC3-2-2	空冷ヒートポンプエアコン	型式: 天井埋込ダクト形	4	運転リモコン・液晶ワイヤード ロングライフフィルターキット	3F多目的室
	ビル用マルチ	冷房能力: 4.5 kW			
	室内機	暖房能力: 5.0 kW			
	ダクト形 FXMA45AA	送風機出力: 140x1 W 電源: 単相200V			
	(参考型番)	定格消費電力: 冷148 暖136 W 冷媒配管: 6.4/12.7 φ			
PAC3-2-3	空冷ヒートポンプエアコン	型式: 天井埋込カセット形	2	運転リモコン・液晶ワイヤード 標準パネル(フレッシュホワイト)	3F防災体験室
	ビル用マルチ	冷房能力: 4.5 kW			
	室内機	暖房能力: 5.0 kW			
	エコ・ダブルフロータイプ FXCA45AA	送風機出力: 46x1 W 電源: 単相200V			
	(参考型番)	定格消費電力: 冷41 暖37 W 冷媒配管: 6.4/12.7 φ			
PAC3-2-4	空冷ヒートポンプエアコン	型式: 天井埋込カセット形	1	運転リモコン・液晶ワイヤード 標準パネル(フレッシュホワイト)	3F組合室
	ビル用マルチ	冷房能力: 3.6 kW			
	室内機	暖房能力: 4.0 kW			
	エコ・ダブルフロータイプ FXCA36AA	送風機出力: 46x1 W 電源: 単相200V			
	(参考型番)	定格消費電力: 冷39 暖35 W 冷媒配管: 6.4/12.7 φ			

※ドレンポンプ・遮断弁等は必要に応じて選定すること

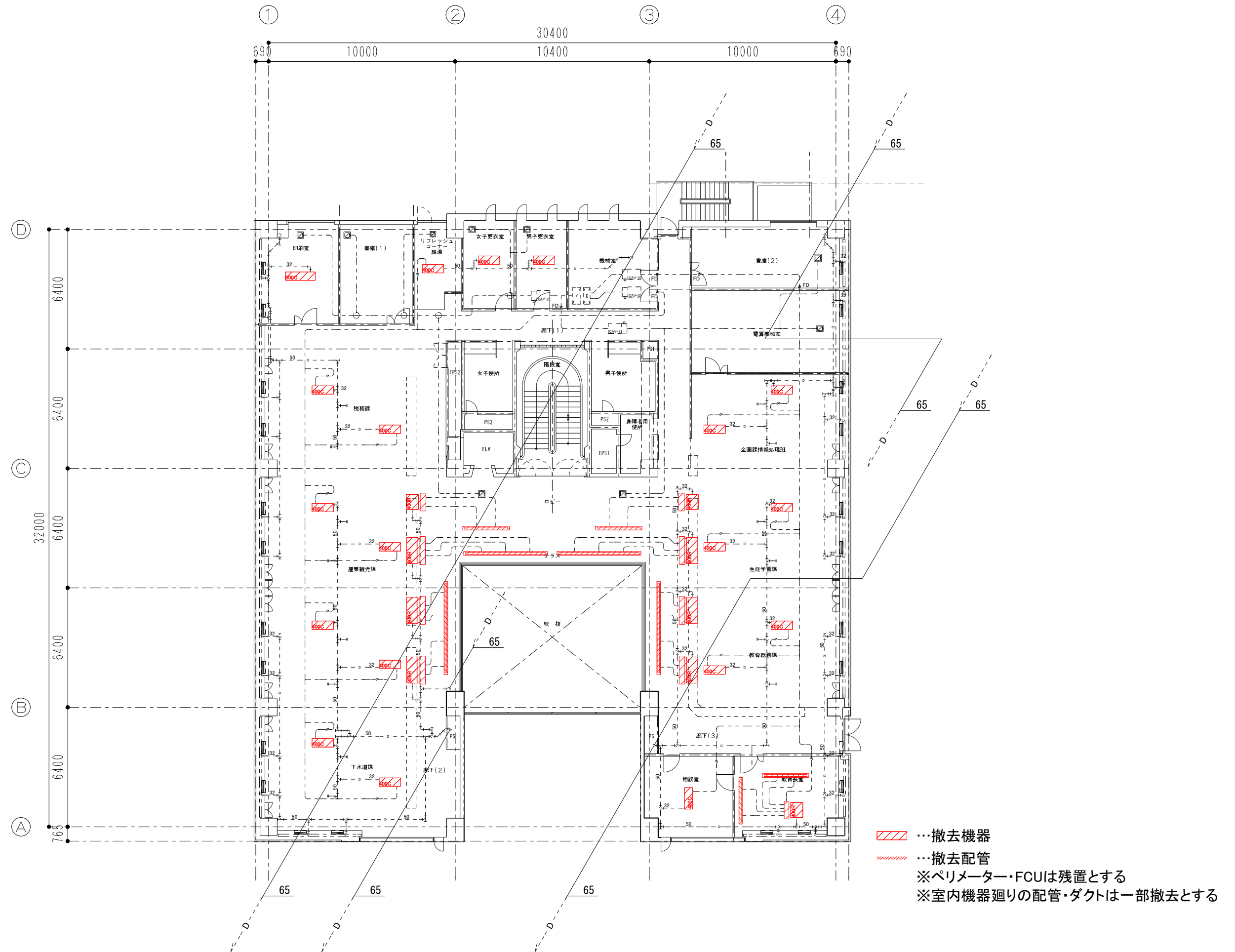


空調機器表(3) 50Hz

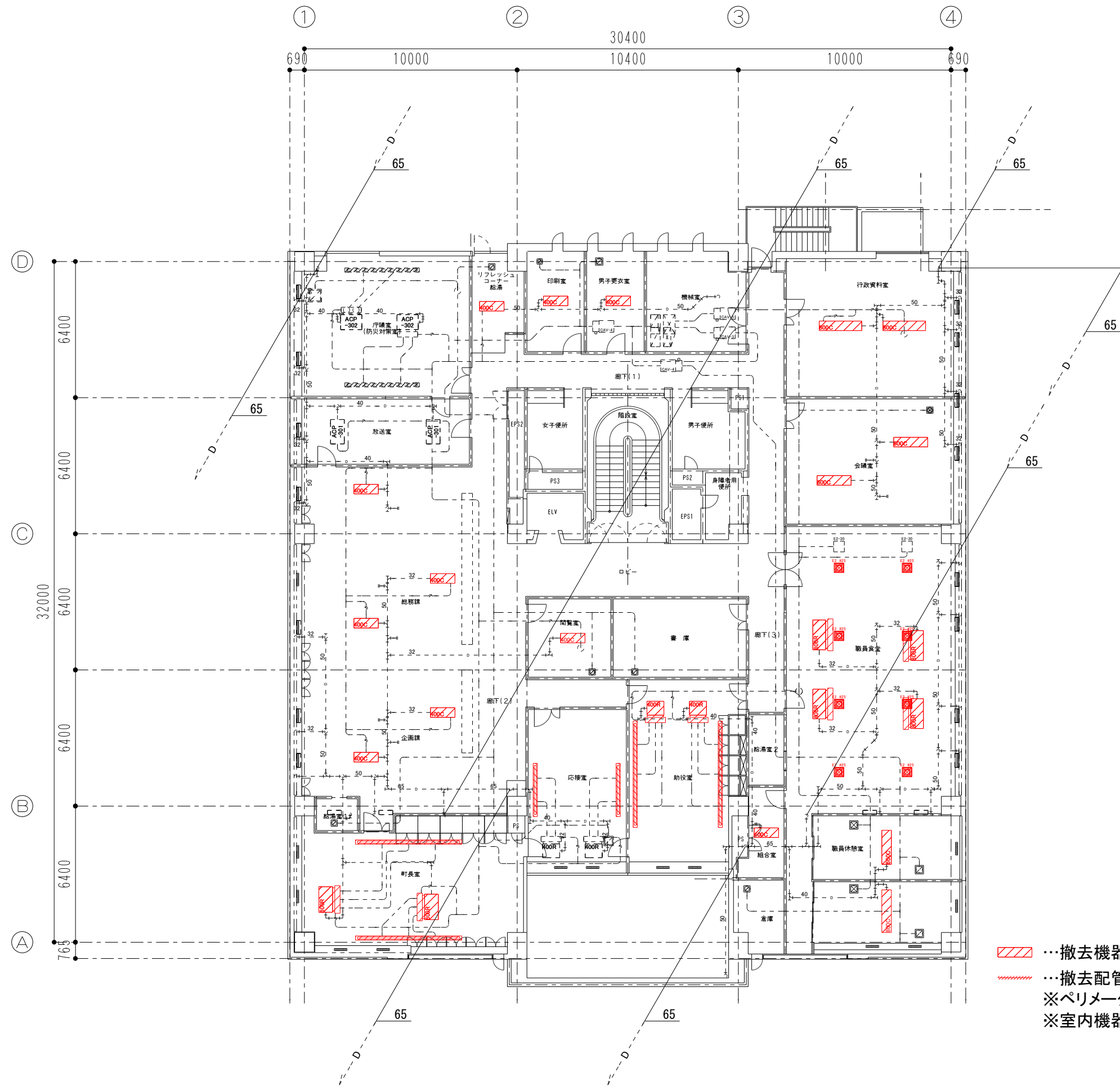
記号	機器名称	機器仕様	台数	附属品	設置場所
PAC4-1	空冷ヒートポンプエアコン	型式: VRV7 Xシリーズ	1	室外機連結配管キット2連結用 保護網(ネット) 防振架台 REFNETゾノイント(冷媒分流器)	屋上
	ビル用マルチ	冷房能力: 56.0 kW			
	室外機	暖房能力: 63.0 kW			
	ハイグレードモデル	圧縮機出力: (8.88x1)+(5.07x1) kW			
	RXGA560A	送風機出力: (0.27x2)+(0.27x2) kW			
	(参考型番)	電源: 3相200V 定格消費電力: 冷14.2 暖15.7 kW 冷媒配管: 12.7/25.4 φ			
PAC4-1-1	空冷ヒートポンプエアコン	形式: 天井埋込カセット形	3	運転リモコン・液晶ワイヤード 標準パネ(フレッシュアイト)	4F傍聴人控室 4Fリフレッシュコーナー
	ビル用マルチ	冷房能力: 3.6 kW			
	室内機	暖房能力: 4.0 kW			
	エコ・ダブルフロータイプ	送風機出力: 46x1 W			
	FXYGA36AA	電源: 単相200V 定格消費電力: 冷39 暖35 W 冷媒配管: 6.4/12.7 φ			
	(参考型番)				
PAC4-1-2	空冷ヒートポンプエアコン	形式: 天井埋込カセット形	2	運転リモコン・液晶ワイヤード 標準パネ(フレッシュアイト)	4F書庫4-A
	ビル用マルチ	冷房能力: 4.5 kW			
	室内機	暖房能力: 5.0 kW			
	エコ・ダブルフロータイプ	送風機出力: 46x1 W			
	FXYGA45AA	電源: 単相200V 定格消費電力: 冷41 暖37 W 冷媒配管: 6.4/12.7 φ			
	(参考型番)				
PAC4-1-3	空冷ヒートポンプエアコン	形式: 天井埋込カセット形	1	運転リモコン・液晶ワイヤード 標準パネ(フレッシュアイト)	4F議会図書資料室
	ビル用マルチ	冷房能力: 4.5 kW			
	室内機	暖房能力: 5.0 kW			
	ラウンドフロータイプ	送風機出力: 53x1 W			
	FXYFA45NAA	電源: 単相200V 定格消費電力: 冷47 暖34 W 冷媒配管: 6.4/12.7 φ			
	(参考型番)				
PAC4-1-4	空冷ヒートポンプエアコン	形式: 天井埋込ダクト形	3	運転リモコン・液晶ワイヤード ロングライフフィルターチャンバーキット	4F議員控室
	ビル用マルチ	冷房能力: 4.5 kW			
	室内機	暖房能力: 5.0 kW			
	ダクト形	送風機出力: 140x1 W			
	FXYMA45AA	電源: 単相200V 定格消費電力: 冷148 暖136 W 冷媒配管: 6.4/12.7 φ			
	(参考型番)				
PAC4-1-5	空冷ヒートポンプエアコン	形式: 天井埋込カセット形	1	運転リモコン・液晶ワイヤード 標準パネ(フレッシュアイト)	4F議会事務局
	ビル用マルチ	冷房能力: 5.6 kW			
	室内機	暖房能力: 6.3 kW			
	ラウンドフロータイプ	送風機出力: 53x1 W			
	FXYFA56NAA	電源: 単相200V 定格消費電力: 冷52 暖38 W 冷媒配管: 6.4/12.7 φ			
	(参考型番)				
PAC4-1-6	空冷ヒートポンプエアコン	形式: 天井埋込ダクト形	2	運転リモコン・液晶ワイヤード ロングライフフィルターチャンバーキット	4F正・副議長室
	ビル用マルチ	冷房能力: 5.6 kW			
	室内機	暖房能力: 6.3 kW			
	ダクト形	送風機出力: 140x1 W			
	FXYMA56AA	電源: 単相200V 定格消費電力: 冷148 暖136 W 冷媒配管: 6.4/12.7 φ			
	(参考型番)				

記号	機器名称	機器仕様	台数	附属品	設置場所
PAC4-2	空冷ヒートポンプエアコン	型式: VRV7 Xシリーズ	1	保護網(ネット) 防振架台 REFNETゾノイント(冷媒分流器)	屋上
	ビル用マルチ	冷房能力: 45.0 kW			
	室外機	暖房能力: 50.0 kW			
	ハイグレードモデル	圧縮機出力: 10.4x1 kW			
	RXGA450A	送風機出力: 0.67x2 kW			
	(参考型番)	電源: 3相200V 定格消費電力: 冷12.2 暖11.9 kW 冷媒配管: 12.7/25.4 φ			
PAC4-2-1	空冷ヒートポンプエアコン	形式: 天井埋込ダクト形	9	運転リモコン・液晶ワイヤード ロングライフフィルターチャンバーキット	4F会議室401-404
	ビル用マルチ	冷房能力: 4.5 kW			
	室内機	暖房能力: 5.0 kW			
	ダクト形	送風機出力: 140x1 W			
	FXYMA45AA	電源: 単相200V 定格消費電力: 冷148 暖136 W 冷媒配管: 6.4/12.7 φ			
	(参考型番)				
PAC4-3	空冷ヒートポンプエアコン	型式: VRV Aシリーズ	1	保護網(ネット) 防振架台 REFNETゾノイント(冷媒分流器)	屋上
	ビル用マルチ	冷房能力: 14.0 kW			
	室外機	暖房能力: 16.0 kW			
	高効率モデル	圧縮機出力: 3.36x1 kW			
	RXTA140A	送風機出力: 0.22x1 kW			
	(参考型番)	電源: 3相200V 定格消費電力: 冷3.71 暖3.73 kW 冷媒配管: 9.5/15.9 φ			
PAC4-3-1	空冷ヒートポンプエアコン	形式: 天井埋込ダクト形	2	運転リモコン・液晶ワイヤード ロングライフフィルターチャンバーキット	4Fロビー
	ビル用マルチ	冷房能力: 7.1 kW			
	室内機	暖房能力: 8.0 kW			
	ダクト形	送風機出力: 300x1 W			
	FXYMA71AA	電源: 単相200V 定格消費電力: 冷142 暖138 W 冷媒配管: 9.5/15.9 φ			
	(参考型番)				
UW-1	空冷ヒートポンプチラー	形式: 空冷ヒートポンプチラー	3	防振架台 高機能モジュールコントロール組込改装 フィン保護網取付	屋上
	モジュールチラー	冷却能力: 150 kW			
	UWXY150G	加熱能力: 150 kW			
	(参考型番)	送風機出力: 1.2x4 kW			
		電源: 三相200V 定格消費電力: 冷却45.8 加熱42.2 W			
TVW-1	保温付ステンレス製貯湯槽	容量: 1500ℓ	1		屋上
	SFW-15V (参考型番)				

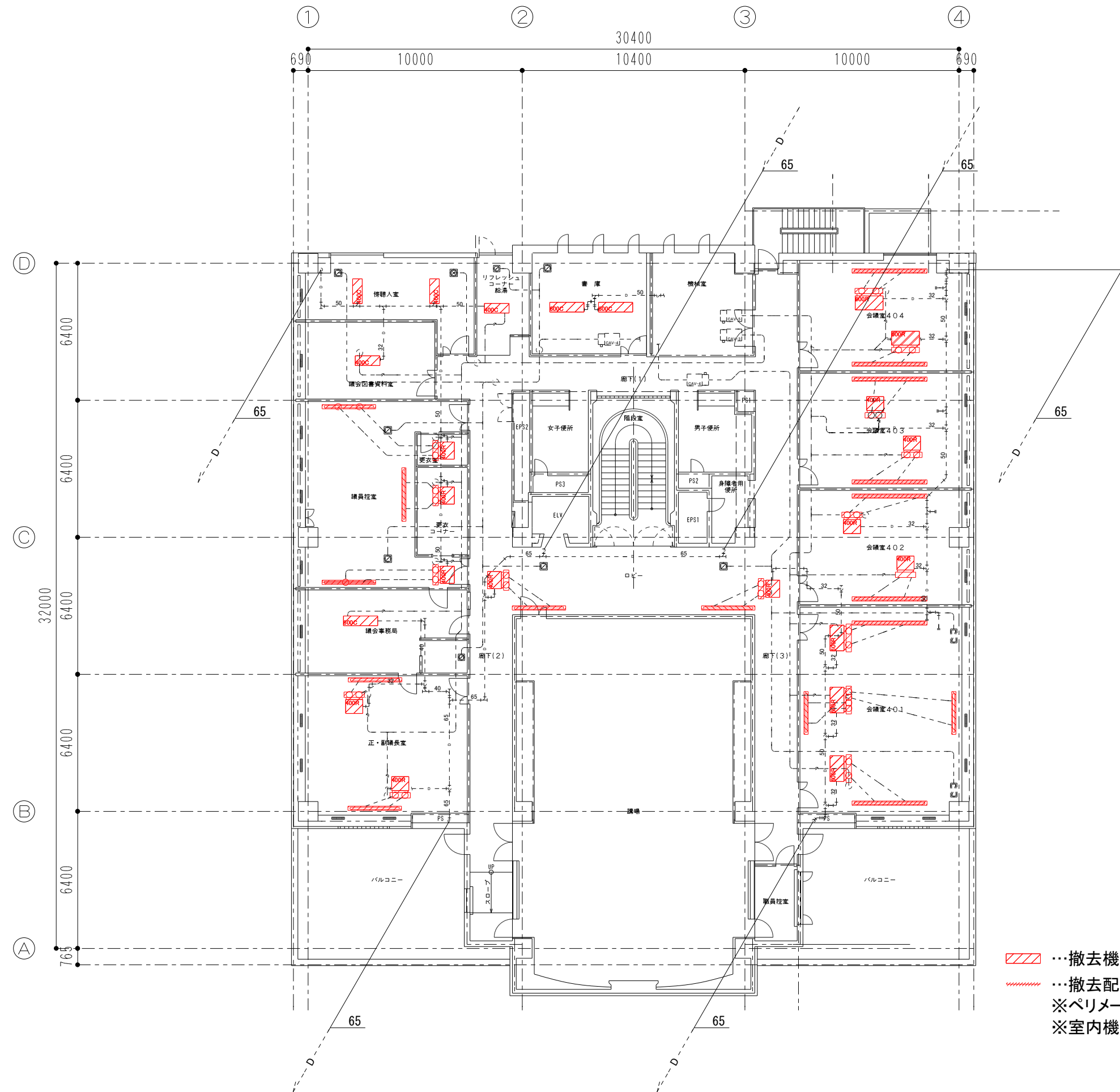
※ドレンポンプ・遮断弁等は必要に応じて選定すること



▨ ...撤去機器
--- ...撤去配管
 ※ペリメーター・FCUは残置とする
 ※室内機器廻りの配管・ダクトは一部撤去とする

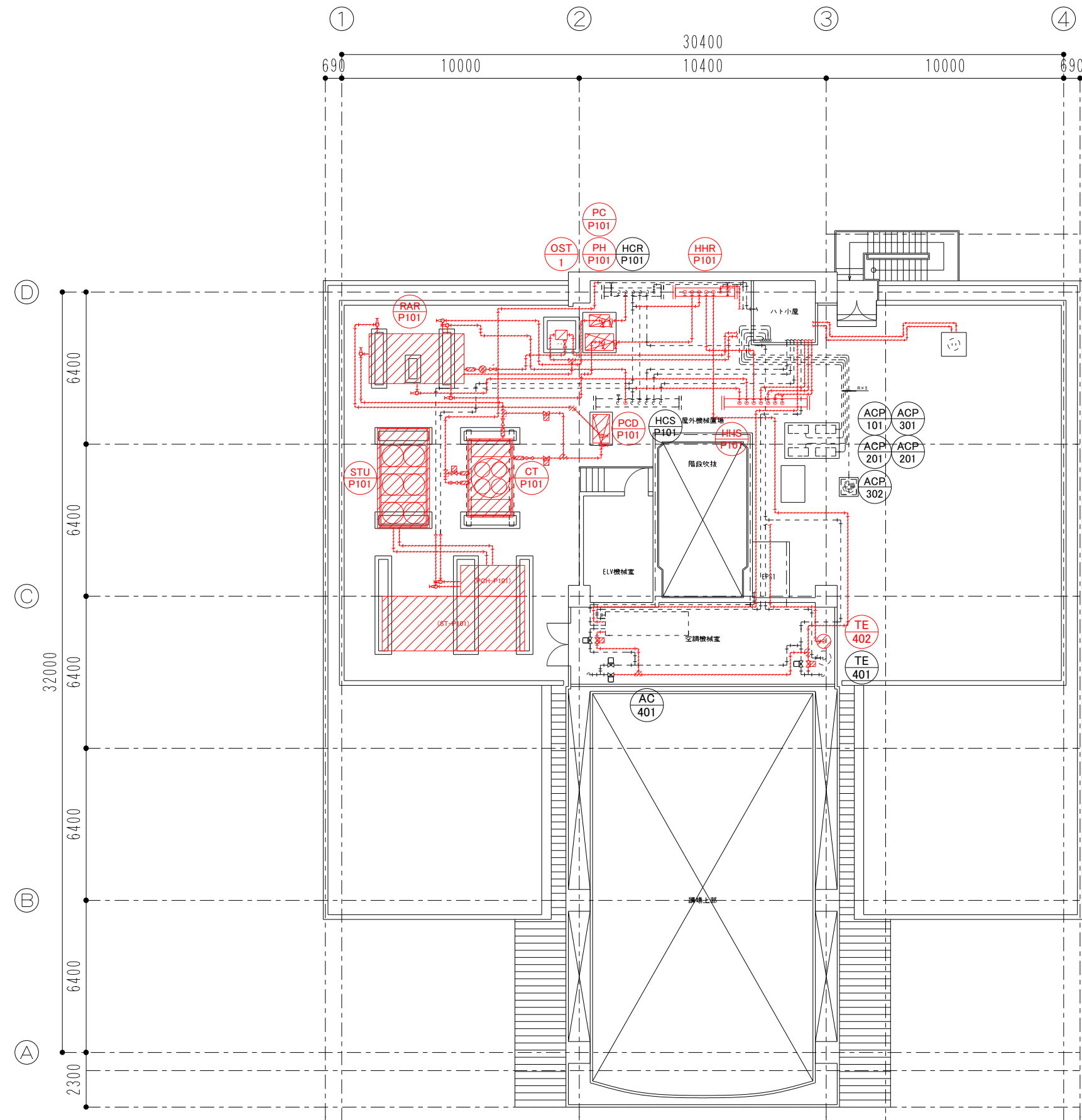


■■■ 撤去機器
 ■■■ 撤去配管
 ※ペリメーター・FCUは残置とする
 ※室内機器廻りの配管・ダクトは一部撤去とする



▨ …撤去機器
▨ …撤去配管
 ※ペリメーター・FCUは残置とする
 ※室内機器廻りの配管・ダクトは一部撤去とする

日付 2025/03/12 縮尺 A1: 1/100 A3: 1/200	工事名 庁舎空調システム資機材 設備名称 空調設備 4階配管平面図(撤去図)	図面番号 M-09	山北町役場	

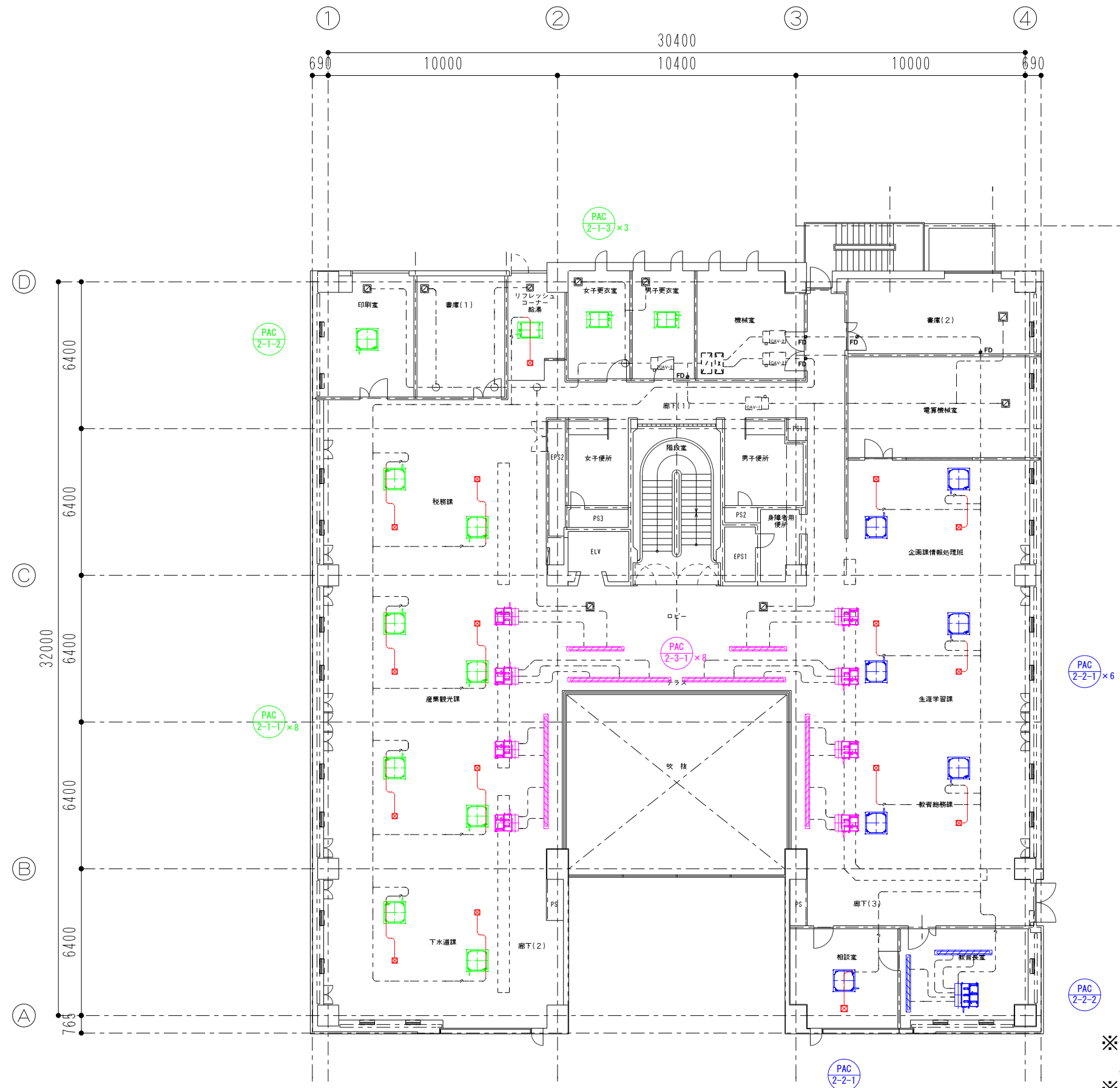


[Red hatched box] ...撤去機器
 [Red hatched line] ...撤去配管
 ※ペリメーター・FCUは残置とする
 ※室内機器廻りの配管・ダクトは一部撤去とする



※冷媒配管ルートは現地確認し、必要に応じて
 天井下がり等を新設すること
 ※既存室内機接続のOAは制気口吹出へ変更とする
 ※吹出制気口は結露防止タイプへ更新とする
 ※記載のないダクト、配管、器具等の寸法は現地確認すること

12 11 10 9 8 7 6 5 4 3 2 1	山北町役場			日付 2025/03/12	工事名 庁舎空調システム換装	図面番号 M-11
				縮尺 A1: 1/100 A3: 1/200	図面名称 換気設備 1階ダクト平面図	

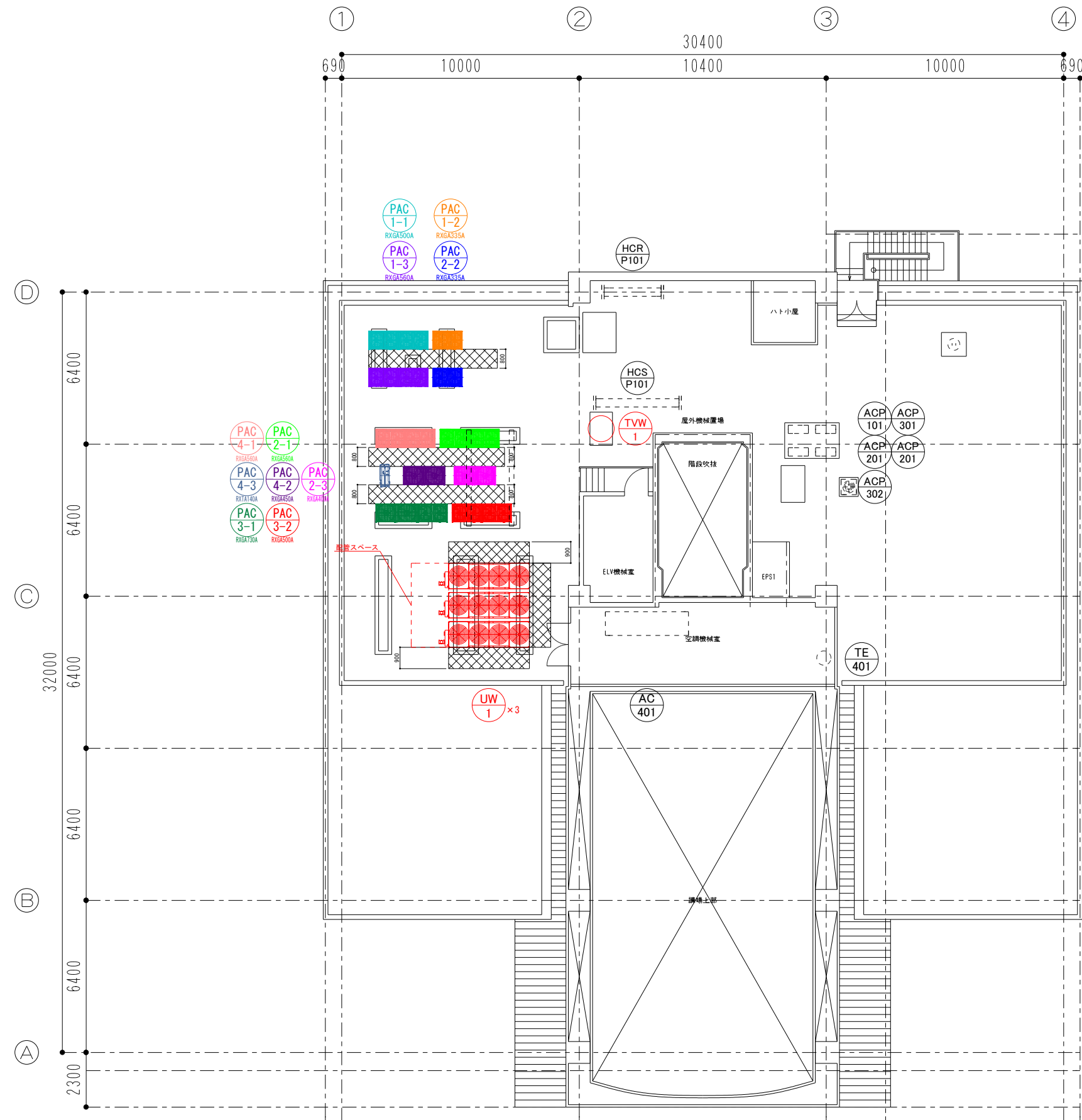


※冷媒配管ルートは現地確認し、必要に応じて天井下がり等の新設すること
 ※既存室内機接続のOAは制気口吹出へ変更とする
 ※吹出制気口は結露防止タイプへ更新とする
 ※記載のないダクト、配管、器具等の寸法は現地確認すること



※冷媒配管ルートは現地確認し、必要に応じて
 天井下がり等を新設すること
 ※既存室内機接続のOAは制気口吹出へ変更とする
 ※吹出制気口は結露防止タイプへ更新とする
 ※記載のないダクト、配管、器具等の寸法は現地確認すること

日付 2025/03/12 縮尺 A1: 1/100 A3: 1/200	工事名 庁舎空調システム貫貸借	図面番号 M-14
	図面名称 換気設備 4階ダクト平面図	



⊞: メンテナンススペース

- ※冷媒配管ルートは現地確認すること
- ※記載のない配管、器具等の寸法は現地確認すること
- ※新設する室外機・モジュールチラーは
既存基礎を再利用し設置とする
- ※システム変更に伴い動力盤を新設する

日付 2025/03/12 縮尺 A1: 1/100 A3: 1/200	工事名 庁舎空調システム換装 設備名称 換気設備 R階ダクト平面図	図面番号 M-15	山北町役場		