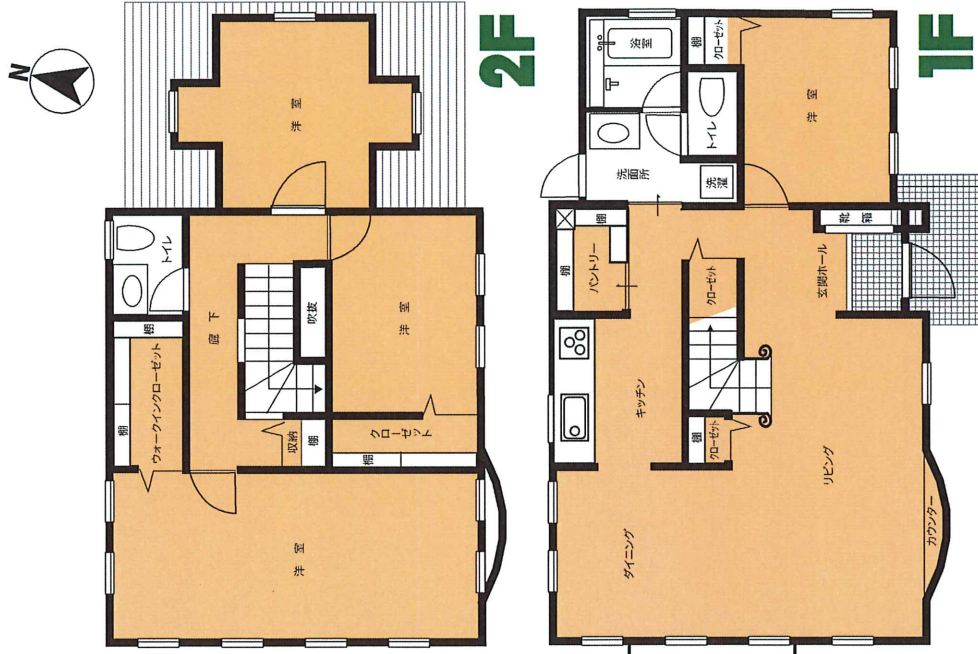


中古建物

日当たり良好!閑静な住宅地



全面フローリング床の洋風建築



2F

1F

※図面と現況が異なる場合は現況を優先します。



案内図

物件種目	中古一戸建て
最寄駅	JR 御殿場線 山北駅
価格	1980 万円

物件所在地	足柄上郡山北町山岸 1357	
交通	JR 御殿場線「山北駅」バス 5 分「岸」バス停、徒歩 5 分	
土地面積	332.12 m ² (100.46 坪)	
土地権利	所有権	地目 宅地
都市計画	非線引	用途地域 第 1 中高層
建ぺい率	60%	容積率 200%
建物面積	141.05 m ² (1F74.93 m ² /2F66.12 m ²)	
構造・規模	木造スレート葺 2 階建	築年月 平成 12 年 8 月築
間取り	4LDK	駐車場 有
現況	空	引渡日 相談
接道状況	裏側 2.45~3.81m の 2 車道路	
設備	公共上下水道・東京電力・プロパンガス	
備考	※ 契約不適合責任免責 ※ セットバック有り	

協力業者

<https://souwa-giken.jp>

神奈川県知事免許
(11) 第 126656 号

相和技建 有 限 公 司

〒258-0113 神奈川県足柄上郡山北町山北 1854-5
TEL 0465-75-2454 FAX 0465-75-2591 MAIL info@souwa-giken.jp



取引態様

媒介

来て! 見て! 住んで!

やまきた定住相談センター

〒258-0195 足柄上郡山北町山北 1301-4 TEL.0465-75-3650