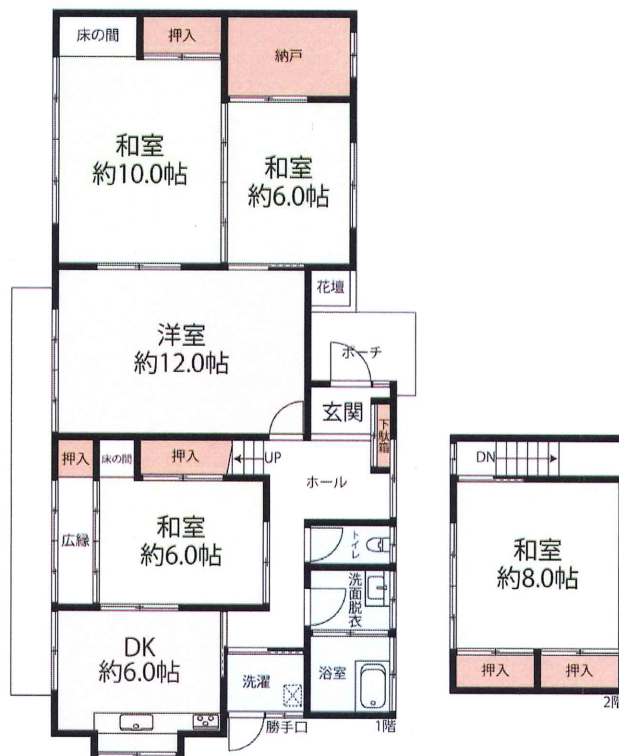


足柄上郡 山北町

閑静な住環境

菜園・ガーデニング適



図面と現況が相違する場合は現況優先と致します。

物件種目	中古住宅		
型	5DK		
価格	780 万円		
物件所在地	神奈川県足柄上郡山北町山北字 向安戸3392番2		
交通	JR御殿場線 山北駅より約2km 車で約7分		
土地面積	公測	261.20㎡ (79.01坪)	
建物	構造・規模	木造瓦葺2階建	
	建物面積	1階 95.23㎡ 2階 19.87㎡ 合計 115.1㎡ (34.81坪)	
土地権利	所有権	地目	宅地
都市計画	非線引	用途地域	第1種住居
建ぺい率	60%	容積率	200%
地勢	平坦地	駐車場	無
現況	空家	引渡日	即時
築年月日	昭和48年2月		
法令制限	景観法		
接道状況	南側幅員約10mの公道に接道 北側幅員約6mの公道に接道		
設備	東京電力・公営水道・LPG・本下水		
備考			

静岡県知事免許 (5) 第11830号 (公社) 静岡宅地建物取引業協会会員

株式会社 **ファミリーリゾート**

〒414-0052 静岡県伊東市十足614-227
TEL0557-48-6133 FAX0557-48-6138
URL <http://www.familyresort.co.jp>
E-mail info@familyresort.co.jp

■取引状態■手数料■情報公開日
専任

物件番号 A-714