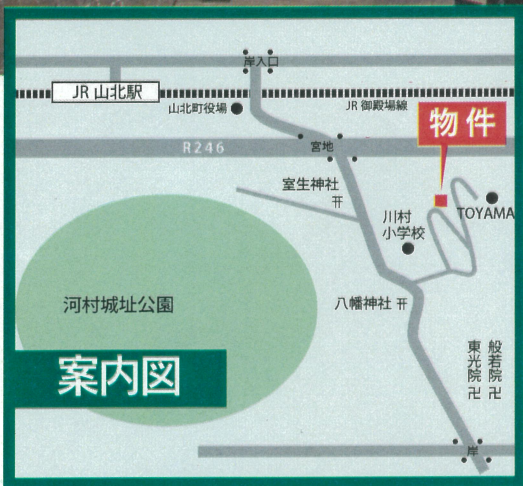
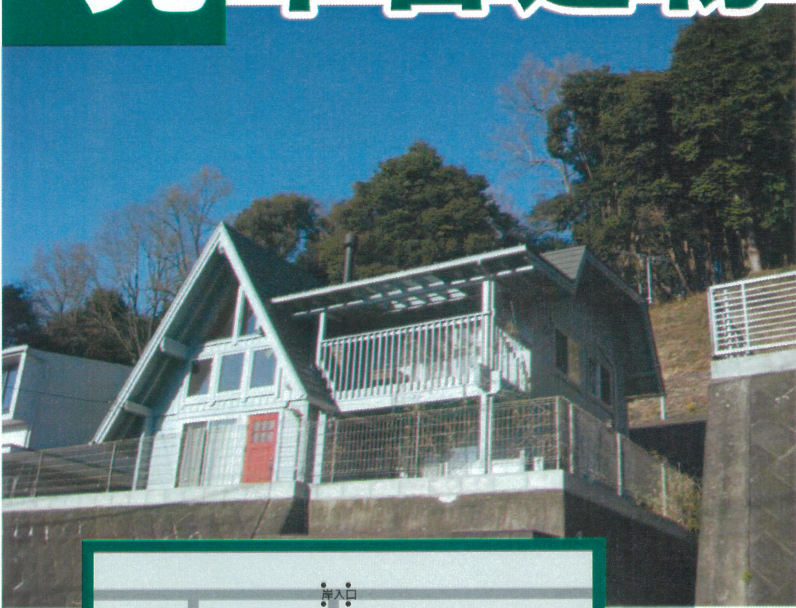
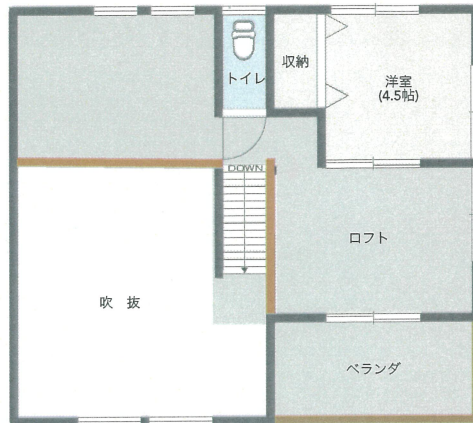


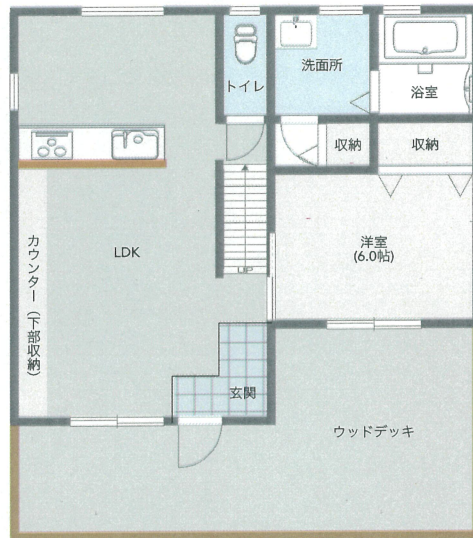
売中古建物



ヒルズタウン丸山分譲地内
風光明媚、日当たり良好!



2F



1F

※図面と現況が異なる場合は現況を優先します。

薪ストーブ付きのログハウス



物件種目	中古一戸建て
最寄駅	JR 御殿場線 山北駅
価格	3180 万円

物件所在地	足柄上郡山北町山北字丸山 931-11
交通	JR 御殿場線「山北駅」バス 5分「岸バス停」徒歩 20分

土地面積	216.32 m ²		
土地権利	所有権	地目	宅地
都市計画	非線引	用途地域	準工業
建ぺい率	60%	容積率	200%
建物面積	1F 52.99 m ² / 2F 32.29 m ²		
構造・規模	木造合金メッキ鋼板葺 2階建	築年月	令和 4年 4月新築
間取り	2LDK	駐車場	1台 (地下車庫)
現況	居住中	引渡日	相談
接道状況	南西側公道 (幅員 6m) に接道		
設備	公共上下水道・東京電力・プロパンガス		
備考	※ 契約不適合責任免責		

来て! 見て! 住んで!

やまきた定住相談センター

〒258-0195 足柄上郡山北町山北 1301-4 TEL.0465-75-3650

協力業者

<https://souwa-giken.jp>

相和技建 株式会社

☎ 0465(75)2454

神奈川県知事免許
(11) 第 12656 号

〒258-0113 神奈川県足柄上郡山北町山北 1854-5
FAX 0465-75-2591 MAIL info@souwa-giken.jp



取引態様

媒介