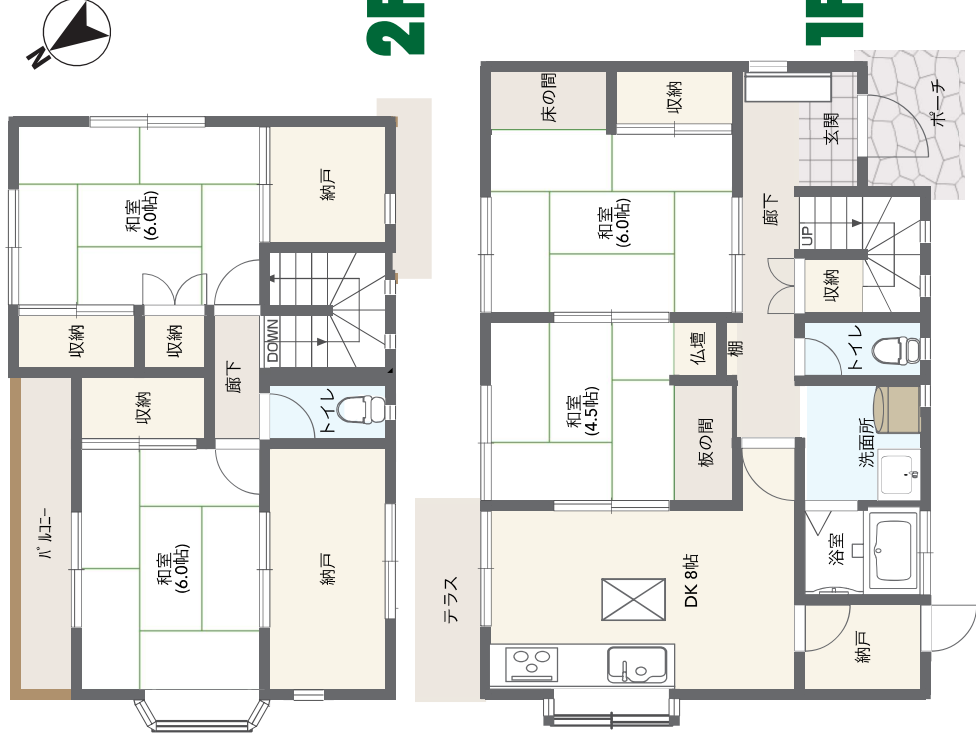


中古建物

日当たり良好!閑静な住宅地



収納の多さが魅力の4SDK



※図面と現況が異なる場合は現況を優先します。

物件種目	中古一戸建て	
最寄駅	JR 御殿場線 山北駅	
価格	980 万円	
物件所在地	足柄上郡山北町山岸 1591 番 2	
交通	JR 御殿場線「山北駅」バス 5 分「岸バス停」徒歩 5 分	
土地面積	136.28 m ² (41.22 坪)	
土地権利	所有権	地目 宅地
都市計画	非線引	用途地域 第 1 中高層
建ぺい率	60%	容積率 200%
建物面積	96.88 m ² (1F56.31 m ² /2F40.57 m ²)	
構造・規模	木造スレート葺 2 階建	築年月 平成 7 年 11 月築
間取り	4SDK	駐車場 2 台 (1 台程)
現況	空家	引渡日 相談
接道状況	西側公道 (幅員 4.7m) に接道	
設備	公共上下水道・東京電力・プロパンガス	
備考	※ 契約不適合責任免責	

来て! 見て! 住んで!
 やまきた定住相談センター

〒258-0195 足柄上郡山北町山北 1301-4 TEL.0465-75-3650

協力業者

相和技建
 0465(75)2454

<https://souwa-giken.jp>

神奈川県知事免許
 (11) 第 12656 号
 相和技建 株式会社

〒258-0113 神奈川県足柄上郡山北町山北 1854-5
 MAIL info@souwa-giken.jp



取引態様

媒介