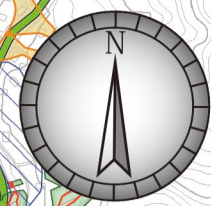


山北町 土砂災害・洪水ハザードマップ

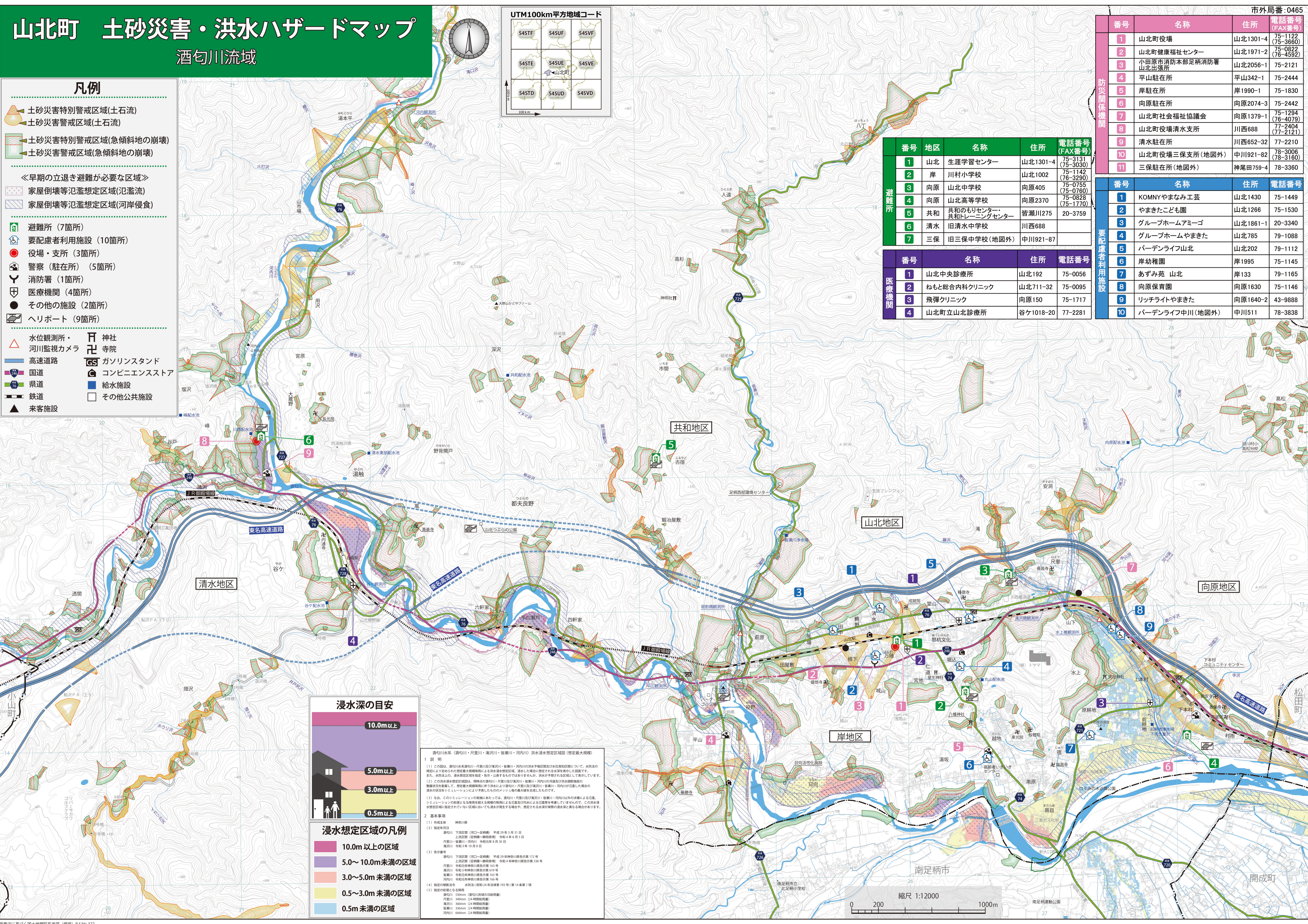
酒匂川流域



UTM100km平方地域コード

54STF	54SUF	54SVF
54STE	54SUE	54SVE
54STD	54SUD	54SVD

- ### 凡例
- 土砂災害特別警戒区域(土石流)
 - 土砂災害警戒区域(土石流)
 - 土砂災害特別警戒区域(急傾斜地の崩壊)
 - 土砂災害警戒区域(急傾斜地の崩壊)
 - 早期の立退き避難が必要な区域
 - 家屋倒壊等氾濫想定区域(氾濫流)
 - 家屋倒壊等氾濫想定区域(河岸侵食)
 - 避難所 (7箇所)
 - 要配慮者利用施設 (10箇所)
 - 役場・支所 (3箇所)
 - 警察 (駐在所) (5箇所)
 - 消防署 (1箇所)
 - 医療機関 (4箇所)
 - その他の施設 (2箇所)
 - ヘリポート (9箇所)
 - 水位観測所・河川監視カメラ
 - 神社
 - 寺院
 - ガソリンスタンド
 - コンビニエンスストア
 - 給水施設
 - その他公共施設
 - 高速道路
 - 国道
 - 県道
 - 鉄道
 - 来客施設



市外局番: 0465

番号	名称	住所	電話番号 (FAX番号)
1	山北町役場	山北1301-4	75-1122 (75-3660)
2	山北町健康福祉センター	山北1971-2	75-0822 (76-4592)
3	小田原市消防本部足柄消防署 山北出張所	山北2056-1	75-2121
4	平山駐在所	平山342-1	75-2444
5	岸駐在所	岸1990-1	75-1830
6	向原駐在所	向原2074-3	75-2442
7	山北町社会福祉協議会	向原1379-1	75-1294 (76-4079)
8	山北町役場清水支所	川西688	77-2404 (77-2121)
9	清水駐在所	川西652-32	77-2210
10	山北町役場三保支所(地図外)	中川921-82	78-3006 (78-3180)
11	三保駐在所(地図外)	神尾田759-4	78-3360

避難所

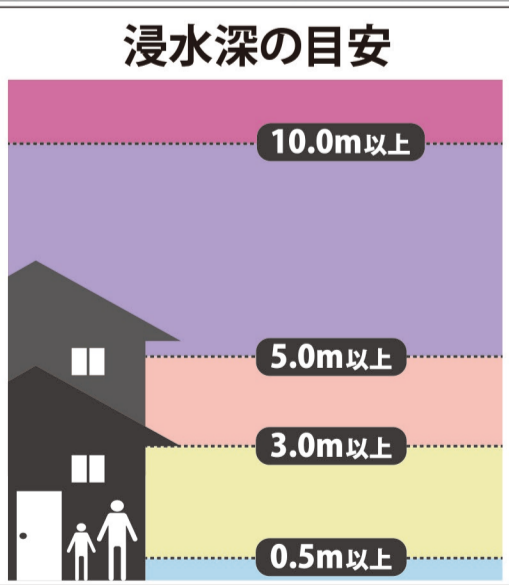
番号	地区	名称	住所	電話番号 (FAX番号)
1	山北	生涯学習センター	山北1301-4	75-3131 (75-3030)
2	岸	川村小学校	山北1002	75-1142 (76-3290)
3	向原	山北中学校	向原405	75-0755 (75-0760)
4	向原	山北高等学校	向原2370	75-0828 (75-1770)
5	共和	共和のりセンター 共和トレーニングセンター	皆瀬川275	20-3759
6	清水	旧清水中学校	川西688	
7	三保	旧三保中学校(地図外)	中川921-87	

医療機関

番号	名称	住所	電話番号
1	山北中央診療所	山北192	75-0056
2	ねもと総合内科クリニック	山北711-32	75-0095
3	飛弾クリニック	向原150	75-1717
4	山北町立山北診療所	谷ヶ1018-20	77-2281

要配慮者利用施設

番号	名称	住所	電話番号
1	KOMNYやまなみ工芸	山北1430	75-1449
2	やまきたこども園	山北1266	75-1530
3	グループホームアミーゴ	山北1861-1	20-3340
4	グループホームやまきた	山北785	79-1088
5	バーデンライフ山北	山北202	79-1112
6	岸幼稚園	岸1995	75-1145
7	あずみ苑 山北	岸133	79-1165
8	向原保育園	向原1630	75-1146
9	リッチライトやまきた	向原1640-2	43-9888
10	バーデンライフ中川(地図外)	中川511	78-3838



浸水想定区域の凡例

10.0m以上の区域
5.0~10.0m未滿の区域
3.0~5.0m未滿の区域
0.5~3.0m未滿の区域
0.5m未滿の区域

酒匂川水系(酒匂川・尺里川・滝沢川・皆瀬川・河内川) 洪水浸水想定区域(想定最大規模)

1 説明
 (1) この図は、酒匂川(赤川)・尺里川(赤川)・滝沢川(赤川)・皆瀬川(赤川)・河内川(赤川)の洪水浸水想定区域(想定最大規模)について、全河川の浸水想定区域(浸水想定区域)を示しています。浸水想定区域は、浸水想定区域(浸水想定区域)として表示しています。また、本図上の、浸水想定区域(浸水想定区域)を示すものではありません。浸水想定区域は、浸水想定区域として表示しています。
 (2) この洪水浸水想定区域は、河川の浸水(浸水)・尺里川(浸水)・滝沢川(浸水)・皆瀬川(浸水)・河内川(浸水)の浸水想定区域(浸水想定区域)に基づいて算出されています。浸水想定区域(浸水想定区域)は、浸水想定区域(浸水想定区域)に基づいて算出されています。浸水想定区域(浸水想定区域)は、浸水想定区域(浸水想定区域)に基づいて算出されています。
 (3) なお、このシミュレーションの実施にあたっては、浸水(浸水)・尺里川(浸水)・滝沢川(浸水)・皆瀬川(浸水)・河内川(浸水)の浸水想定区域(浸水想定区域)に基づいて算出されています。浸水想定区域(浸水想定区域)は、浸水想定区域(浸水想定区域)に基づいて算出されています。浸水想定区域(浸水想定区域)は、浸水想定区域(浸水想定区域)に基づいて算出されています。
 (4) 浸水の想定区域(浸水想定区域)は、浸水想定区域(浸水想定区域)に基づいて算出されています。浸水想定区域(浸水想定区域)は、浸水想定区域(浸水想定区域)に基づいて算出されています。浸水想定区域(浸水想定区域)は、浸水想定区域(浸水想定区域)に基づいて算出されています。
 (5) 浸水の想定区域(浸水想定区域)は、浸水想定区域(浸水想定区域)に基づいて算出されています。浸水想定区域(浸水想定区域)は、浸水想定区域(浸水想定区域)に基づいて算出されています。浸水想定区域(浸水想定区域)は、浸水想定区域(浸水想定区域)に基づいて算出されています。

2 基本事項
 (1) 作成主体 神奈川県
 (2) 発表年月日
 酒匂川 下流区域(河口～足柄) 平成29年3月31日
 上流区域(足柄～神奈川) 令和4年8月5日
 尺里川・皆瀬川・河内川 令和3年8月30日
 滝沢川 令和3年10月8日
 (3) 報告書名
 酒匂川 下流区域(河口～足柄) 平成29年神奈川報告書第172号
 上流区域(足柄～神奈川) 令和4年神奈川報告書第336号
 尺里川 令和3年神奈川報告書第193号
 滝沢川 令和3年神奈川報告書第619号
 皆瀬川 令和3年神奈川報告書第165号
 河内川 令和3年神奈川報告書第166号
 (4) 浸水の根拠法令 水防法(昭和24年法律第193号)第14条第1項
 (5) 浸水の算定となる降雨
 酒匂川 50mm(浸水(浸水)の算定用)
 尺里川 50mm(24時間降雨量)
 滝沢川 50mm(24時間降雨量)
 皆瀬川 30mm(24時間降雨量)
 河内川 64mm(24時間降雨量)

測量法に基づく国土地理院長承認(使用) R5Ph-372
 水色の格子線は、UTM座標系(世界測地系)を示す。

縮尺 1:2000
 0 200 1000m