

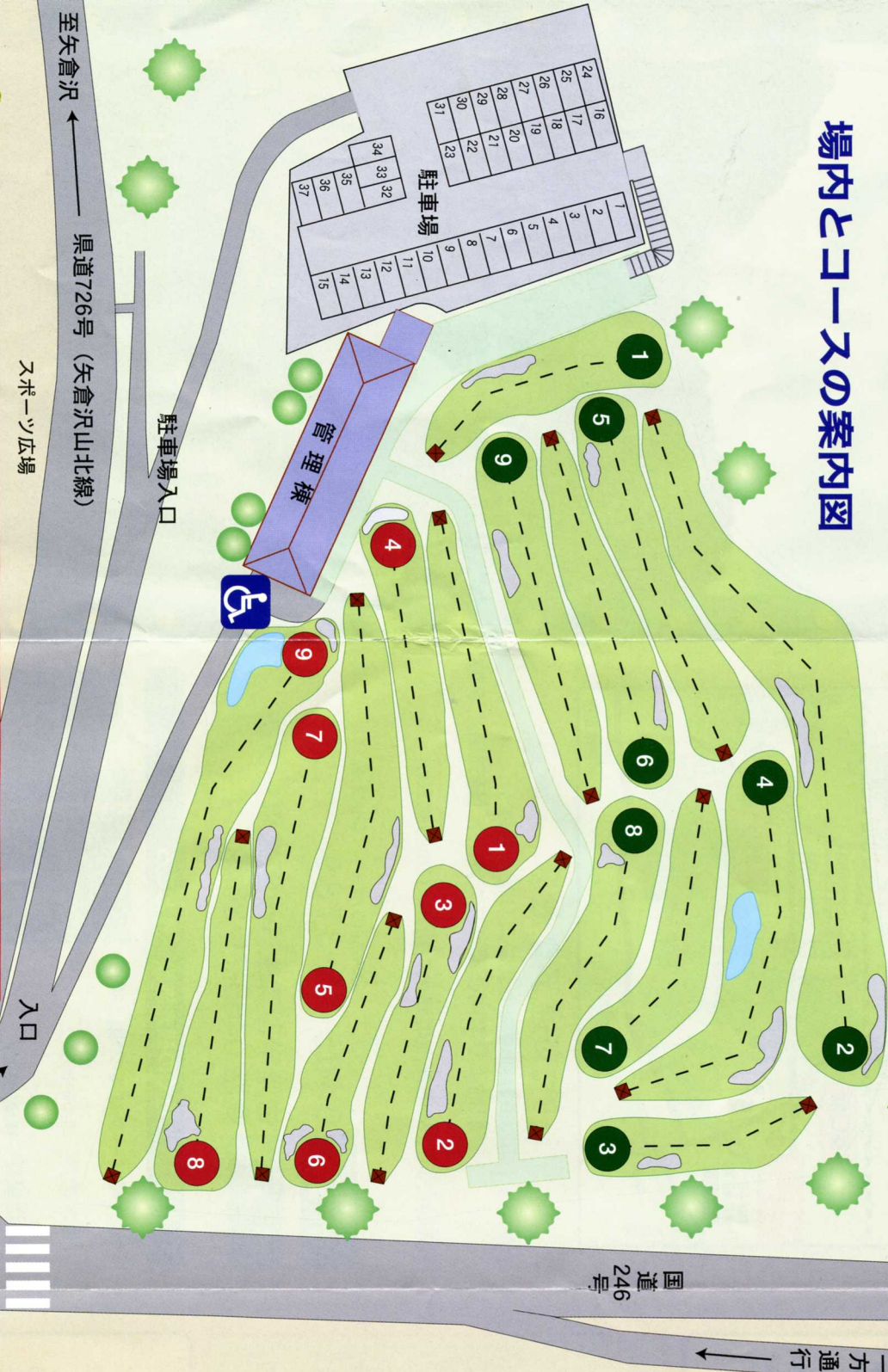
パークゴルフとは...

1本の専用クラブでプラスチックのボールを打って、カッパに入れる簡単な競技です。年齢、性別に関係なくお年寄りから子どもまで幅広く楽しめるスポーツです。

1ホールの距離は20~30m程度で、カッパの大きさが普通のゴルフにくらべ大きく旗は固定されています。各ホール共、パーは3~5に設定されています。

| コース | 1 | 2 | 3 | 4 | 5 | 6 | 7 | 8 | 9 | 小計 |
|------|----|----|----|----|----|----|----|----|----|-----|
| やまゆり | 27 | 79 | 24 | 46 | 41 | 39 | 33 | 37 | 40 | 366 |
| PAR | 3 | 5 | 3 | 4 | 4 | 3 | 3 | 4 | 4 | 33 |

場内とコースの案内図



| コース | 1 | 2 | 3 | 4 | 5 | 6 | 7 | 8 | 9 | 小計 |
|------|----|----|----|----|----|----|----|----|----|-----|
| やまゆり | 39 | 36 | 32 | 34 | 46 | 29 | 51 | 38 | 65 | 370 |
| PAR | 4 | 3 | 3 | 3 | 4 | 3 | 4 | 4 | 5 | 33 |

新安戸隧道

安戸隧道

場内のご案内



コース全景



管理棟



入口付近



貸し出し用クラブ



管理棟内休憩室



駐車場

施設のご案内

- 総面積** 8,289m²
- コース** 18ホール/パー 66 / 距離 736m
- 管理棟** 木造平屋建67.07m²
(事務室、休憩室、トイレ)
- 駐車場** 37台/障害者用1台/合計38台

至矢倉沢 → 県道726号 (矢倉沢山北線)

スポーツ広場

入口

樋口橋交差点

至松田 至山北駅