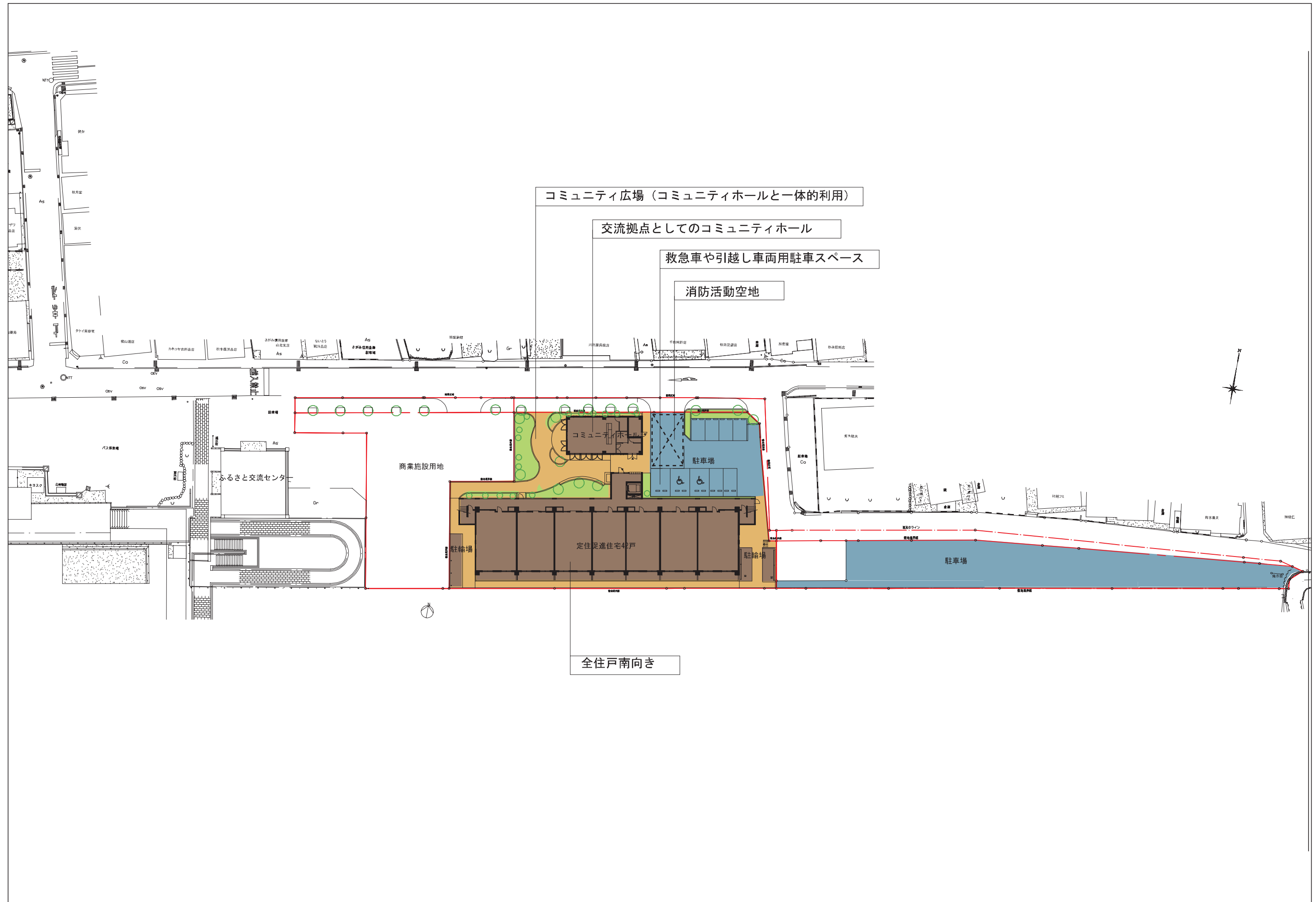


# 山北駅北側定住促進住宅整備事業

## 第2回地域説明会資料

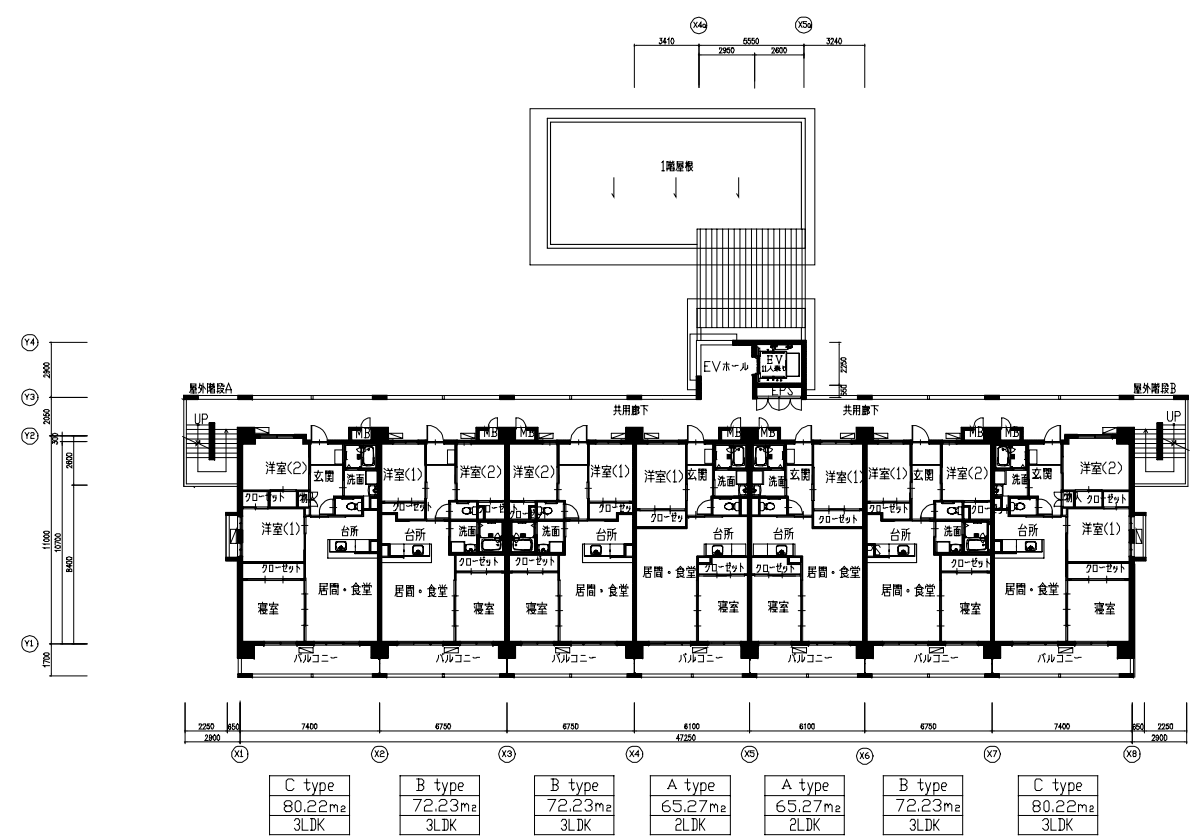
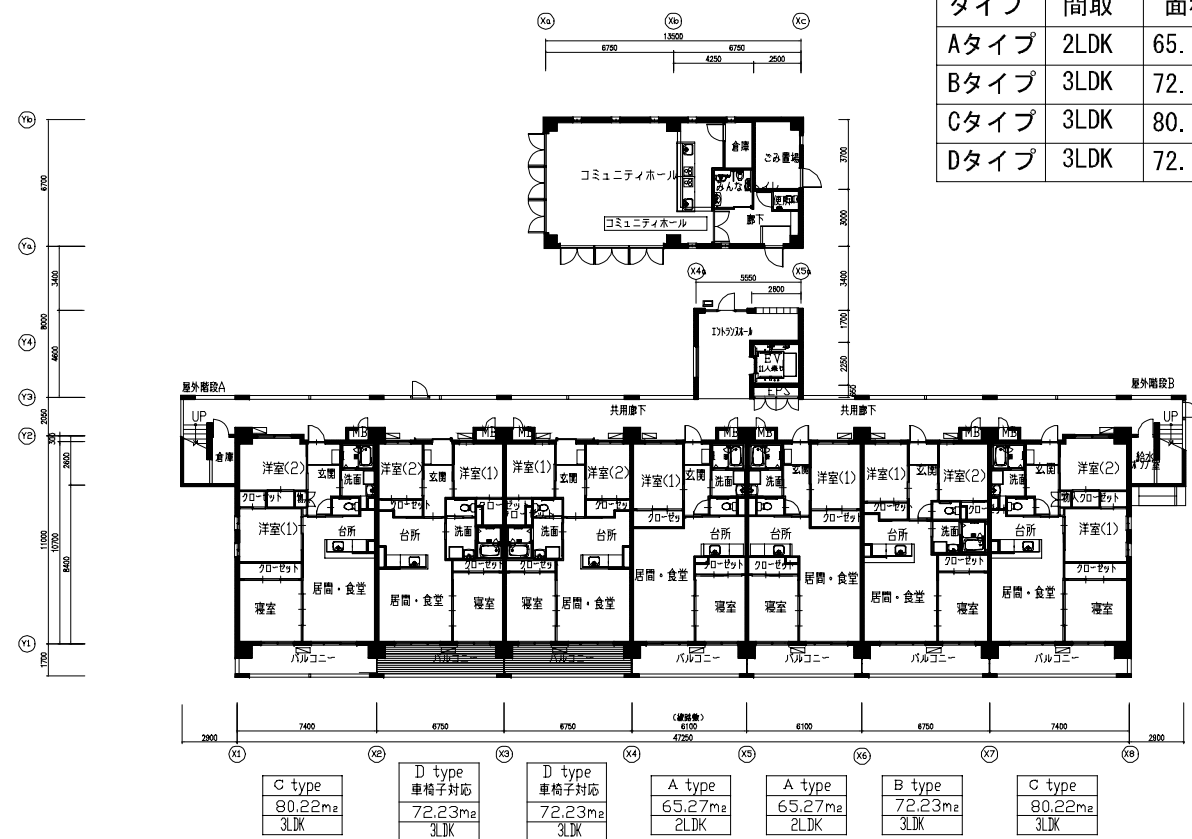
平成25年2月13日

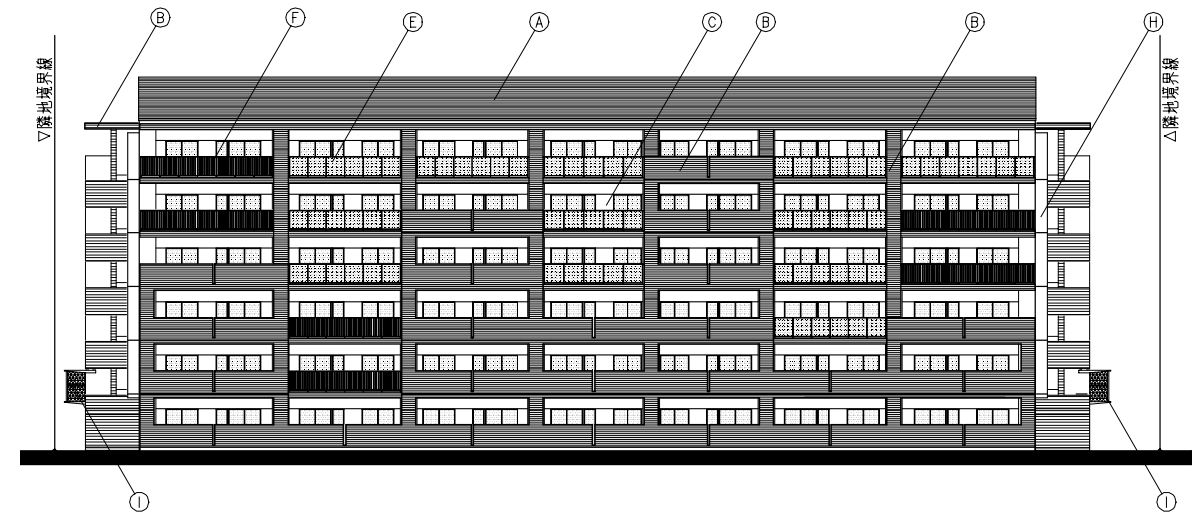




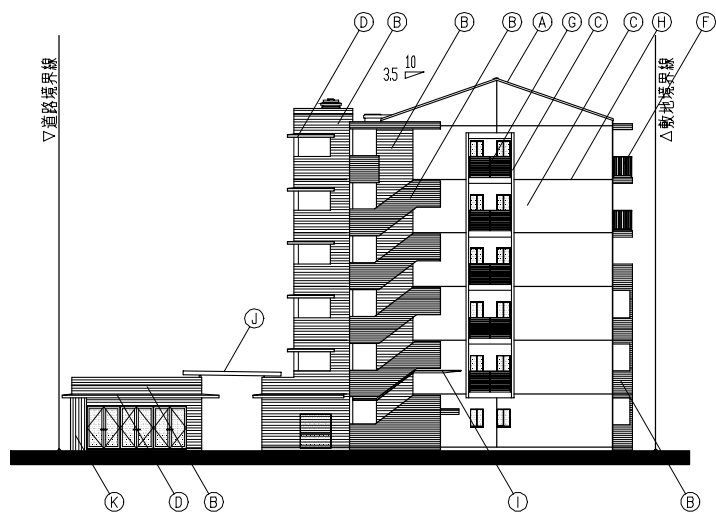
住戸計画

タイプ	間取	面積	戸数
Aタイプ	2LDK	65.27㎡	12戸
Bタイプ	3LDK	72.23㎡	16戸
Cタイプ	3LDK	80.22㎡	12戸
Dタイプ	3LDK	72.23㎡	2戸

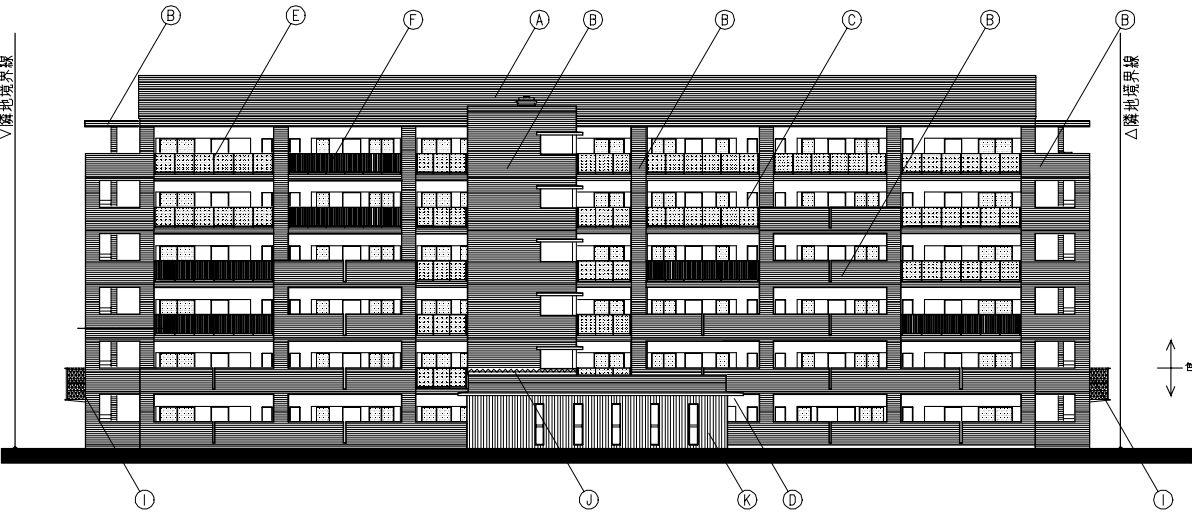




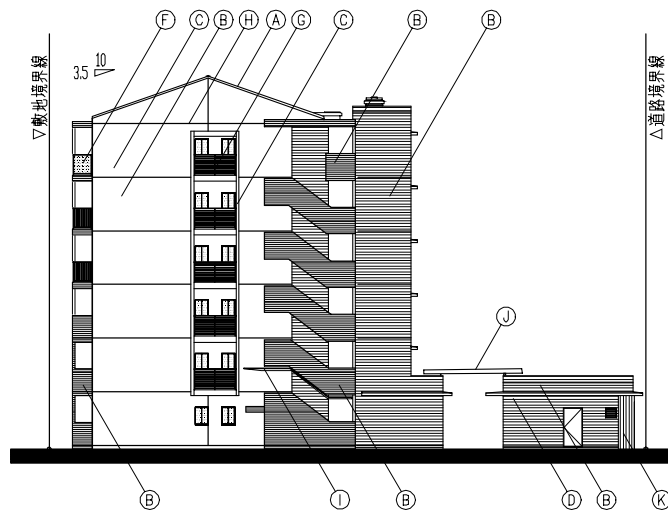
南立面図



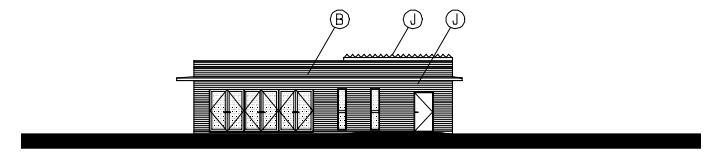
西立面図



北立面図

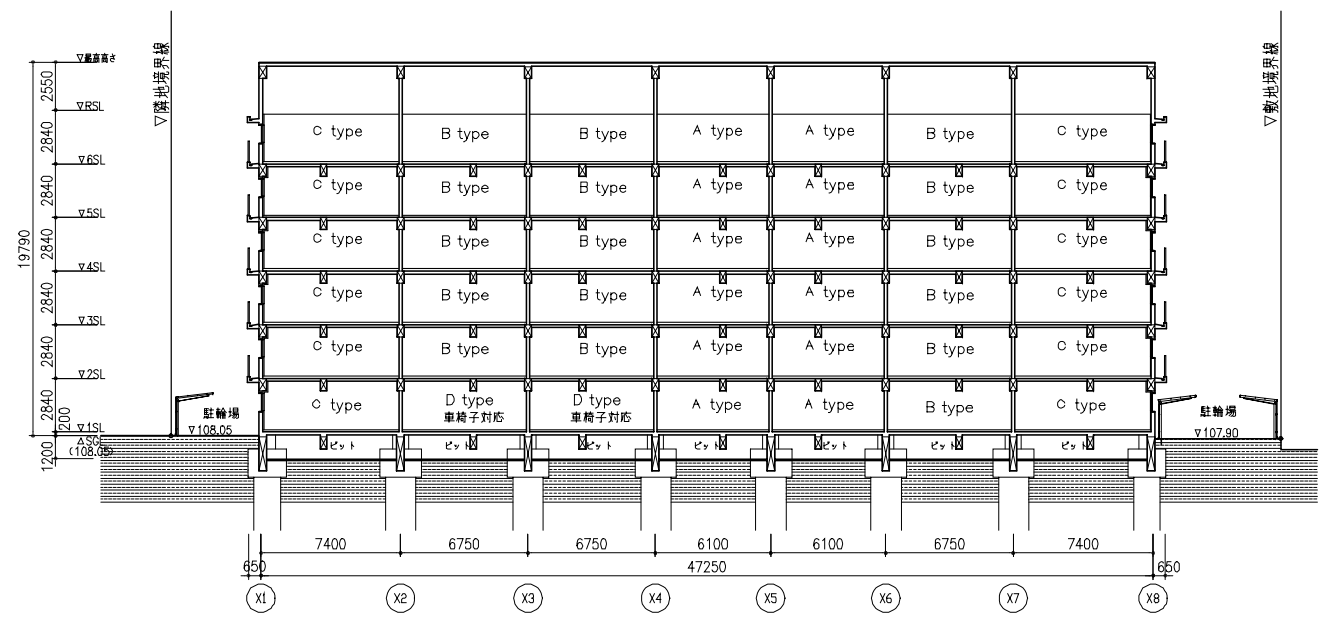


東立面図

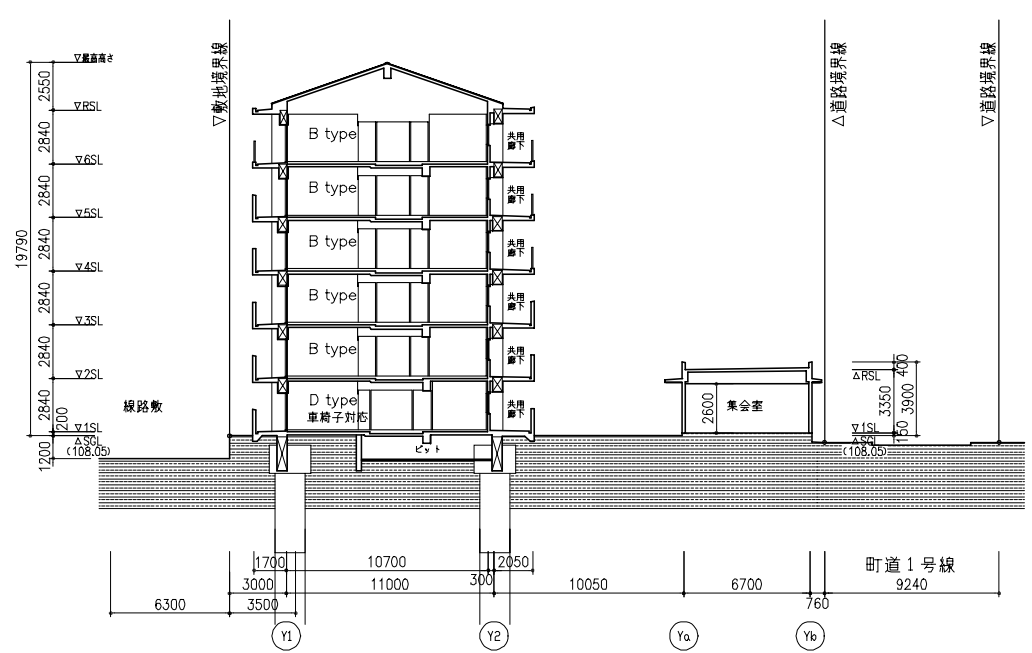


集会室 南立面図

記号	仕上
A	アスファルトシングル葺き
B	コンクリート打設の上 フクリル耐水塗料
C	コンクリート打設の上 フクリルゴム系塗料 (弾性)
D	塗膜防水
E	ガラス手摺
F	アルミ窓格子手摺
G	アルミ窓格子手摺
H	コンクリート打設目地
I	落下防止庇
J	屋根 鋼材/鋼板 新平クア7
K	砂利甲板の上 及び仕上塗料



A-A 断面図



C-C 断面図

## 工 事 工 程 表

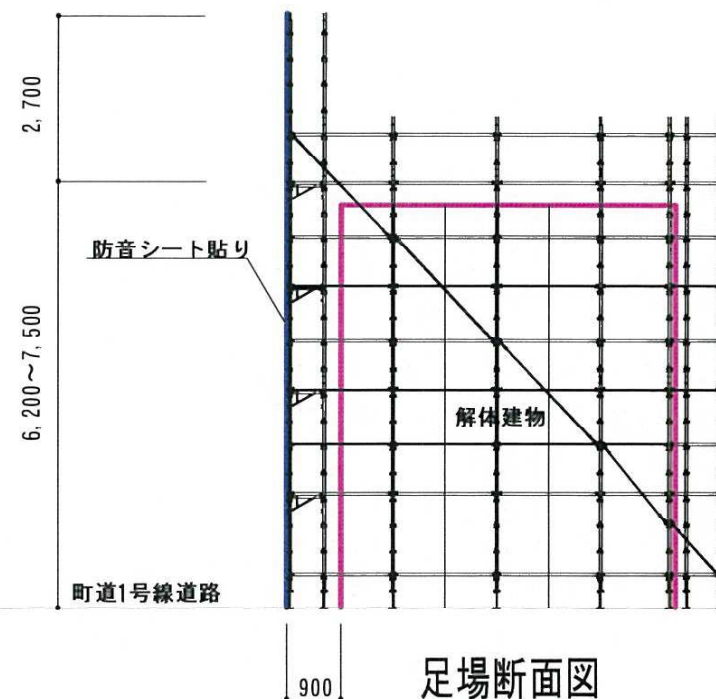
工 事 名 称 山北町北側定住促進住宅整備事業  
 工 事 場 所 山北町山北字鶴野地先  
 担 当 者  
 作 成 日

工事着手年月日		2013年 1月 16日					完成予定年月日		2014年 3月 24日					備考		
工種	月別	H25/1月	2月	3月	4月	5月	6月	7月	8月	9月	10月	11月	12月		H26/1月	2月
		10 20	10 20	10 20	10 20	10 20	10 20	10 20	10 20	10 20	10 20	10 20	10 20	10 20	10 20	10 20
仮設工事		■ 仮囲い				■ 仮設事務所、仮囲い	■ 外部足場架け								■ 足場解体	
家屋調査			■ 家屋事前調査													
解体工事				■ 既存建物解体												
道路工事					■ 1号線拡幅工事							■ 1号線拡幅工事		■ 166号線拡幅工事		
コミュニティホール工事 (躯体工事)						■ 基礎工事							■ 躯体工事			
コミュニティホール工事 (仕上工事)														■ 内装・外装工事		
本体工事(躯体工事)					■ 杭工事 基礎・躯体工事											
本体工事(仕上工事)											■ 内装・外装工事					
外構工事				■ 東側L型擁壁										■ 外構・東側駐車場工事		

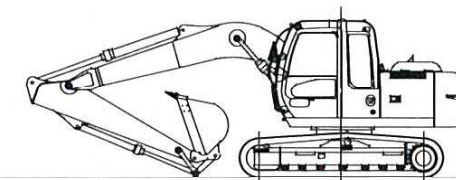
### 作業手順

#### 解体工事施工要領

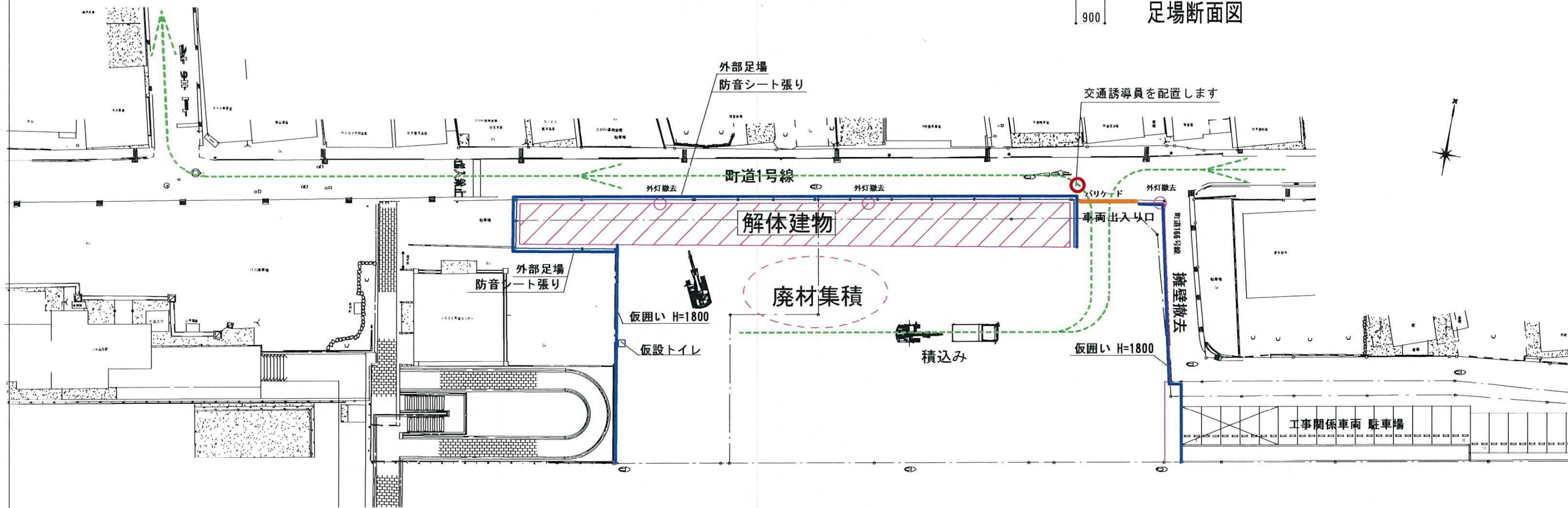
- ①日時：平成25年3月4日～平成25年3月30日  
(天候により延期もあります。)
- ②作業時間：8:00～18:00 (日曜は原則作業中止)
- ③町道1号線を通行する運搬車両については速度20km/hとします。
- ④大型車両の進入は午前8:30以降とします。
- ⑤解体中の防音・粉塵対策：足場に防音シートを張り極力防音に努めるとともに、解体中は高圧散水により粉塵の飛散防止を実施いたします。
- ⑥交通誘導員：重機搬入出自等適正に配置します。  
又、使用する建設機械は低騒音・廃ガス適合車を使用します。
- ⑦仮設ゴミ置場は別な場所に設置予定です。



※足場の高さは建物により高低差があります



足場断面図



「駅から始まる・駅に続く  
自然・まち・人をつなぐ定住促進住宅」

追記・訂正

山北町

年月日  
平成25年 月 日

名称  
山北駅北側定住促進住宅整備事業 実施設計

図面番号

やまきた定住促進パートナーズ株式会社

図面名  
解体計画図

縮尺