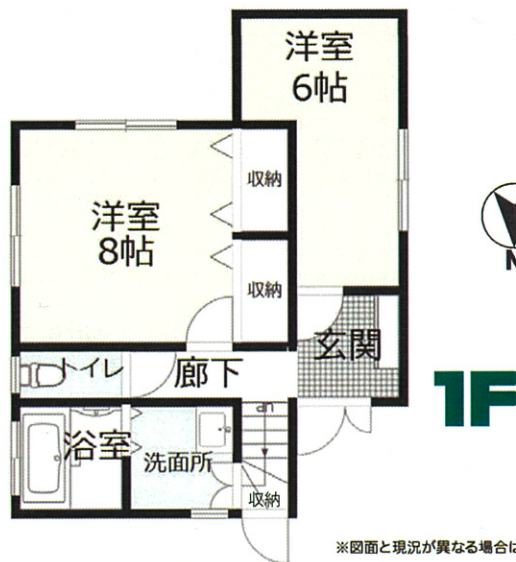
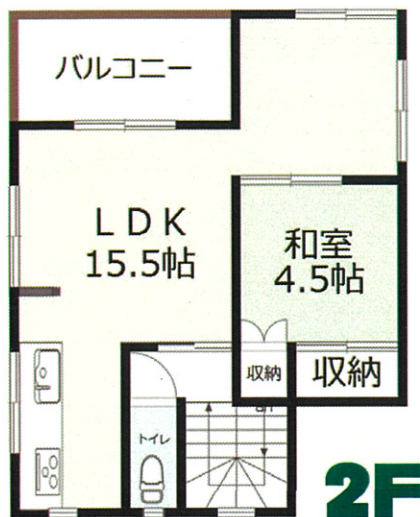


売中古建物



閑静な住宅地の3LDK



※図面と現況が異なる場合は現況を優先します。



物件種目	中古一戸建て
最寄駅	JR 御殿場線 山北駅
価格	980 万円

物件所在地	足柄上郡山北町山岸 1954 番 7
交通	JR 御殿場線「山北駅」バス 5 分「岸バス停」徒歩 4 分

土地面積	135.60 m ² (41.01 坪)		
土地権利	所有権	地目	宅地
都市計画	非線引	用途地域	第 1 種住居
建ぺい率	60%	容積率	200%
建物面積	84.46 m ² (25.54 坪)		
構造・規模	木造スレート葺 2 階建	築年月	平成 11 年 4 月築
間取り	3LDK	駐車場	1 台
現況	空家	引渡日	相談
接道状況	北側公道 (幅員 5.22m) に接道		
設備	公共上下水道・東京電力・プロパンガス		
備考	※ 契約不適合責任免責 ※ 埋蔵文化財包蔵地区		

来て！見て！住んで！

やまきた定住相談センター

〒258-0195 足柄上郡山北町山北 1301-4 TEL.0465-75-3650

協力業者

<https://souwa-giken.jp>

相和技建 株式会社

☎ 0465[75]2454

神奈川県知事免許
(11) 第 12656 号

有限会社

〒258-0113 神奈川県足柄上郡山北町山北 1854-5
■ FAX 0465-75-2591 ■ MAIL info@souwa-giken.jp



取引態様

媒介