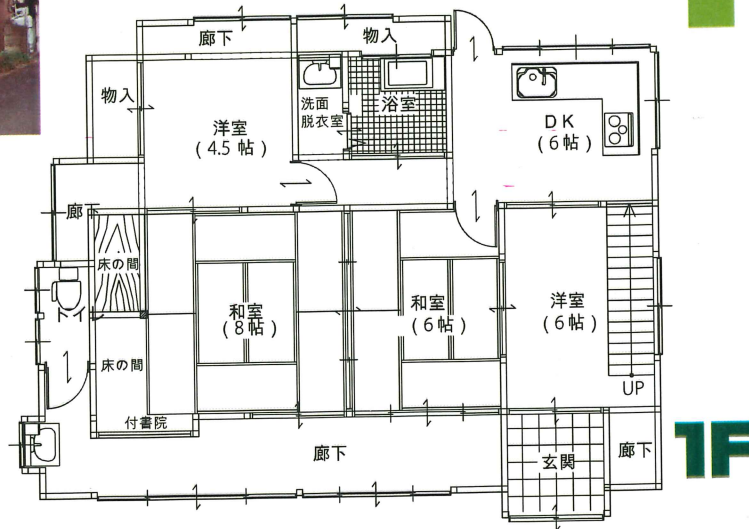
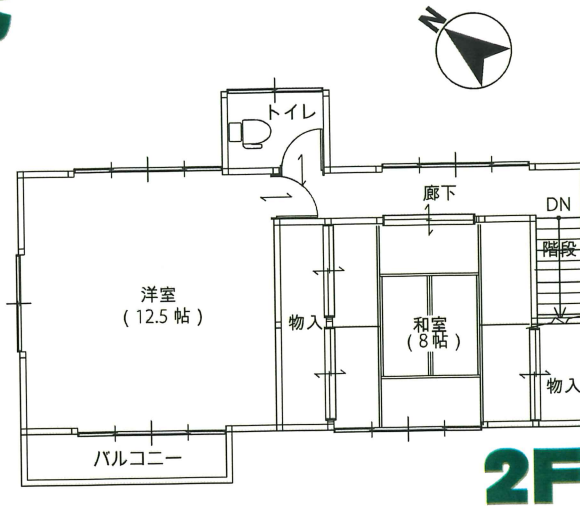
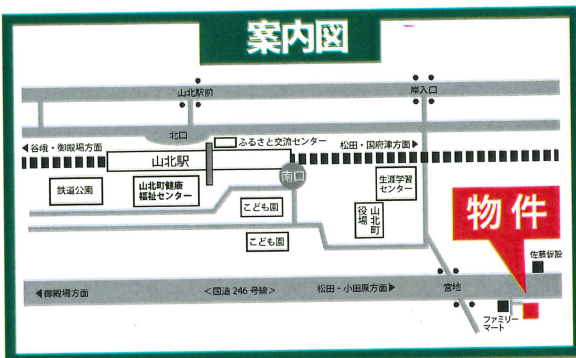


中古住宅



富士山が望める高台！
コンビニ至近

物件種目	中古 一戸建て		
最寄駅	JR 御殿場線 山北駅		
価格	900 万円		
物件所在地	足柄上郡山北町山北 837 番 3		
交通	JR 御殿場線「山北駅」徒歩15分		
土地面積	167.88 m ² (50.78 坪)		
土地権利	所有権	地目	宅地
都市計画	非線引	用途地域	第1種住居
建ぺい率	60%	容積率	200%
建物面積	123.92 m ² (37.48 坪) 1F 78.52 m ² 2F 45.40 m ²		
構造・規模	木造瓦葺鉛メッキ鋼板葺 2階建 昭和51年12月築 昭和54年1月増築		
間取り	6DK	駐車場	有
現況	空	引渡日	相談
接道状況	東側幅員4.5mの公道に接す		
設備	公営水道・公共下水・プロパンガス・東京電力		
備考	契約不適合責任は免責		

来て！見て！住んで！
やまきた定住相談センター

〒258-0195 足柄上郡山北町山北 1301-4 TEL.0465-75-3650

協力業者

<http://souwa-giken.jp>

相和技建 株式会社

☎ 0465(75)2454

神奈川県知事免許
(11)第12656号
〒258-0113 神奈川県足柄上郡山北町山北 1854-5
■FAX 0465-75-2591 ■MAIL info@souwa-giken.jp

取引態様

媒介