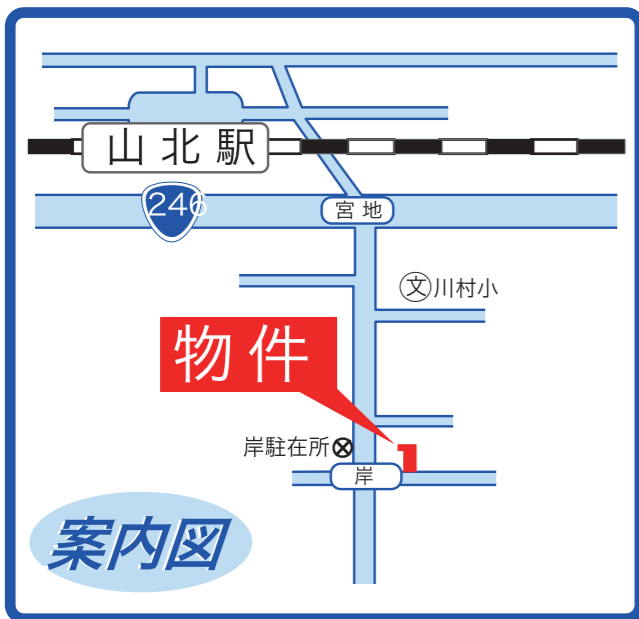
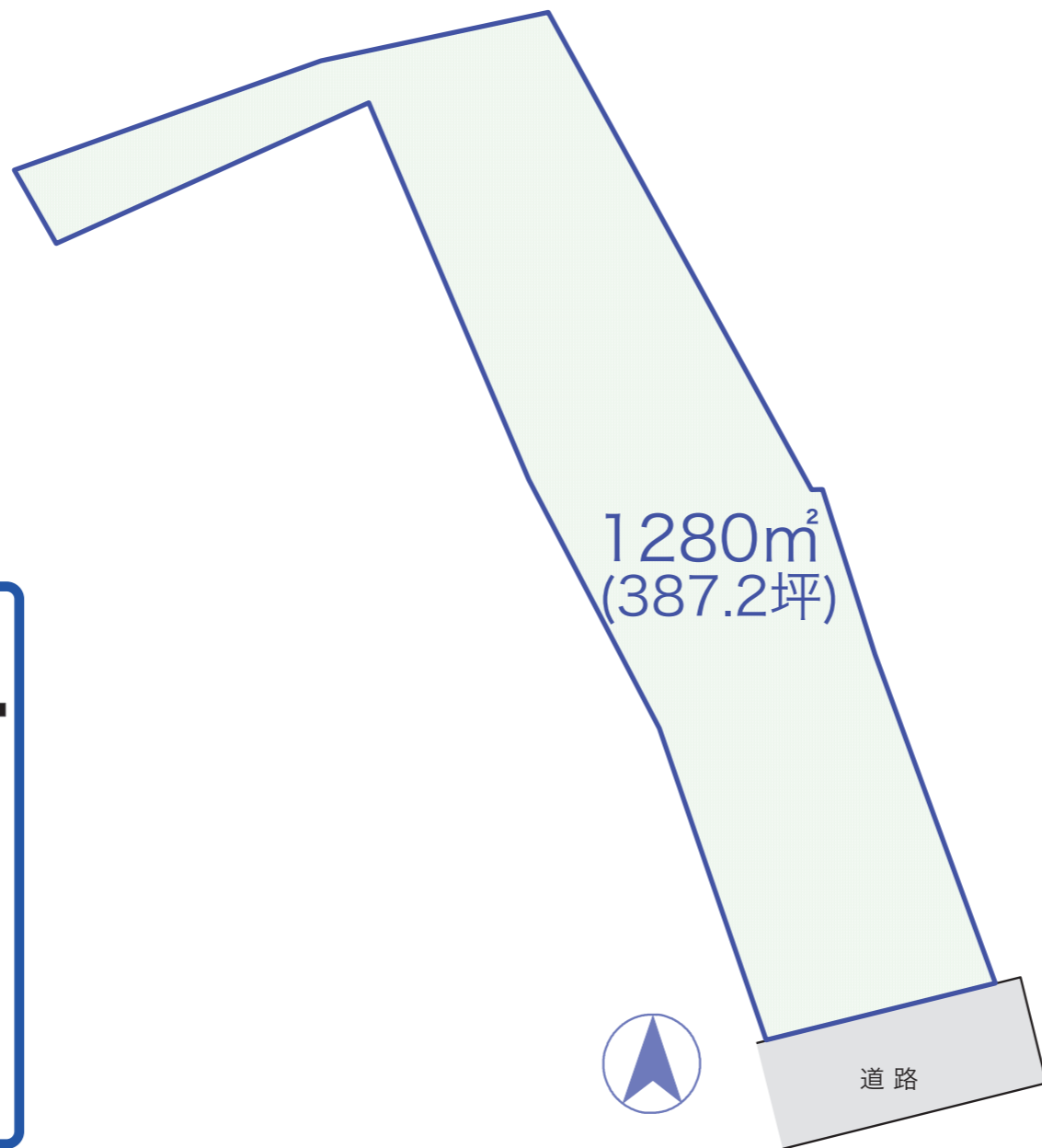
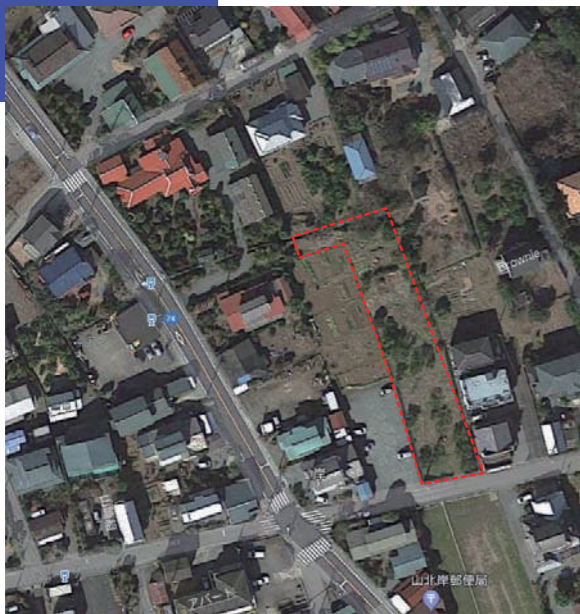


# 売地



物件種目	<b>売地</b>
最寄駅	J R御殿場線 山北
価格	<b>2000</b> 万円

物件所在地	足柄上郡 山北町 岸 1 3 4 5 - 2 他		
交通	J R御殿場線 山北駅 バス5分 バス停「岸」 歩3分		
土地面積	1280m <sup>2</sup>	(387.2坪)	
土地権利	所有権	地目	畑・田
都市計画	非線引き区域	用途地域	第1種住居地域
建ぺい率	60%	容積率	200%
現況	畑	引渡日	相談
接道状況	南側、幅員5mの公道に接する		
設備	公営水道・公共下水・プロパンガス・東京電力		
備考	* 測量前につき地積の増減あり * 区画変更の場合は神奈川県開発要綱抵触 * 農地転用必要  ※ 図面と現況が異なる場合には現況を優先いたします。		

**来て！ 見て！ 住んで！**  
**やまきた定住相談センター**  
 〒258-0195 足柄上郡山北町山北 1301-4 TEL.0465-75-3650

協力業者 <http://souwa-giken.jp>  
**相和技建** 神奈川県知事免許 (10) 第12656号  
**有限会社**  
 ☎ **0465[75]2454** 〒258-0113 神奈川県足柄上郡山北町山北 1854-5  
 ■FAX 0465-75-2591 ■MAIL info@souwa-giken.jp

取引態様  
**媒介**