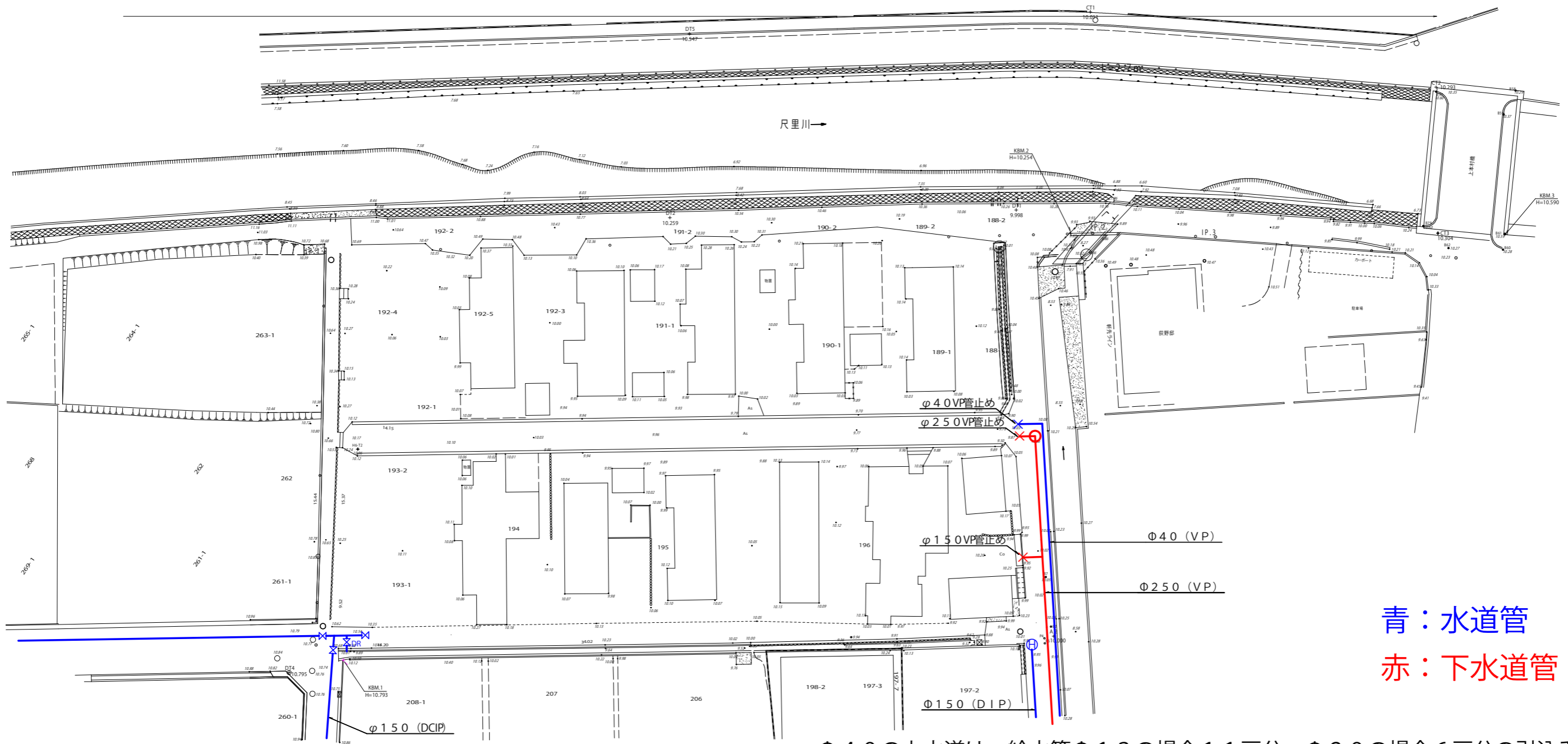


上下水道管網図



- φ40の上水道は、給水管φ13の場合11戸分、φ20の場合6戸分の引込みが可能
- それ以上の給水管はφ150からの分水が必要
- 参考図面のため、上下水道管ともに試掘が必要
- 上下水道の管・バルブ・柵等の新設・移設・改造・撤去等の場合は、事業者の負担

中心点座標一覧表

点名	X座標	Y座標	備考
NO.0	-71124.894	-66121.062	
NO.0+5.00	-71122.108	-66116.910	
NO.1	-71113.749	-66104.455	
NO.2	-71102.604	-66087.848	
IP.1	-71099.067	-66082.578	
NO.3	-71110.032	-66074.443	
NO.4	-71126.095	-66062.527	
NO.5	-71142.157	-66050.611	
NO.6	-71158.220	-66038.695	
NO.6+6.00	-71163.039	-66035.120	
NO.6+10.00	-71166.251	-66032.737	
NO.6+14.00	-71169.464	-66030.354	
IP.2	-71171.874	-66028.564	
NO.7	-71174.374	-66026.909	
NO.7+9.15	-71182.000	-66021.854	
IP.3	-71183.960	-66020.555	
NO.8	-71191.308	-66016.284	
NO.8+10.00	-71199.954	-66011.260	
NO.8+17.00	-71206.006	-66007.742	
NO.9	-71208.600	-66006.235	

基準点座標一覧表

点名	X座標	Y座標	Z座標	備考
CT1	-71156.595	-66007.367	10.011	金属製
CT2	-71195.081	-65991.126	10.293	金属製
CT3	-71205.180	-66005.083	10.304	金属製
DT1	-71162.906	-66031.510	9.998	金属製
DT2	-71130.000	-66055.794	10.259	金属製
DT3	-71098.887	-66082.242	10.732	金属製
DT4	-71124.164	-66125.552	10.795	金属製
DTS	-71119.400	-66036.717	10.547	金属製
A.2	-71195.495	-66070.074	10.000	金属製

工事名		
路線名		
施工場所	足柄上郡山北町 向原 地内	
図面名	上下水道管網図	
縮尺	図面番号 1	
照査者	設計者	透写者
山北町 上下水道課		