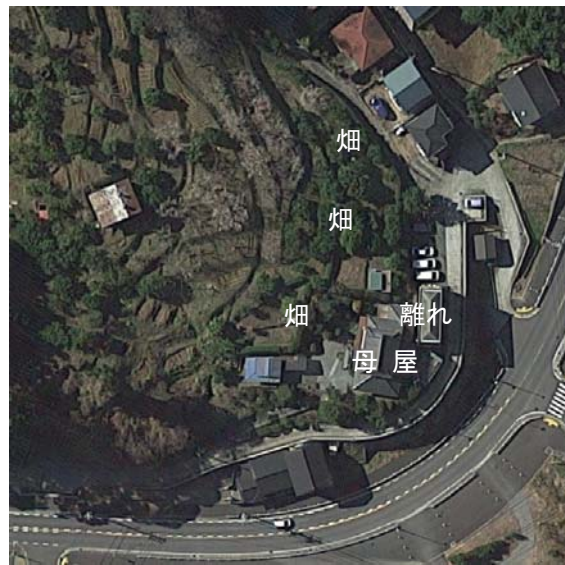
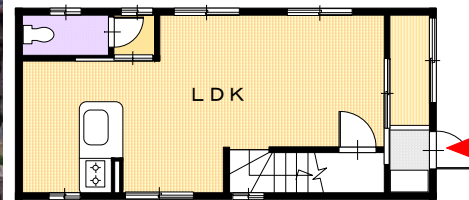
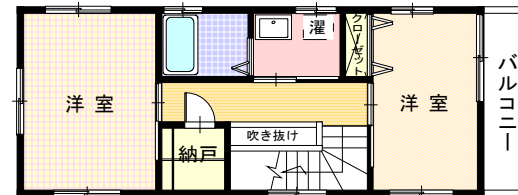
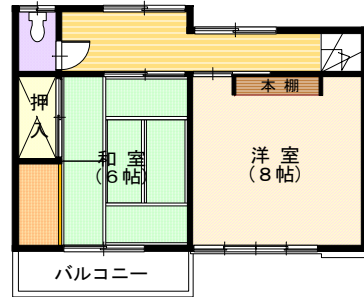


# 売中古住宅

陽当たりの良い敷地と  
広い畑が隣接した物件



家の前が畑



物件種目	中古 一戸建
最寄駅	J R 御殿場線 山北
価格	2180 万円

物件所在地	足柄上郡 山北町 岸 1879-1
-------	-------------------

交通	J R 御殿場線「山北」駅 歩15分 または バス停「川村小入口」 歩2分
----	--

土地面積	1910.02m <sup>2</sup> (577.78坪) 宅地: 1879-3(195.04m <sup>2</sup> )・1879-4(154.31m <sup>2</sup> )・畑: 1879-1(1560.67m <sup>2</sup> )
------	--

土地権利	所有権	地目	宅地・畑
------	-----	----	------

都市計画	非線引区域	用途地域	第1種住居専用地域
------	-------	------	-----------

建ぺい率	60%	容積率	200%
------	-----	-----	------

建物	母屋(木造2階建 昭和59年10月築・6DK) 149.82m <sup>2</sup> (45.32坪) [1階: 115.06m <sup>2</sup> 2階: 34.76m <sup>2</sup> ] 離れ(軽量鉄骨造2階建 平成16年5月築・2LDK) 76.62m <sup>2</sup> (23.18坪) [1階: 36.78m <sup>2</sup> 2階: 39.84m <sup>2</sup> ]
----	---

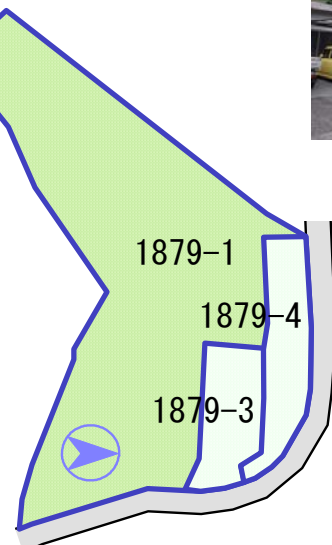
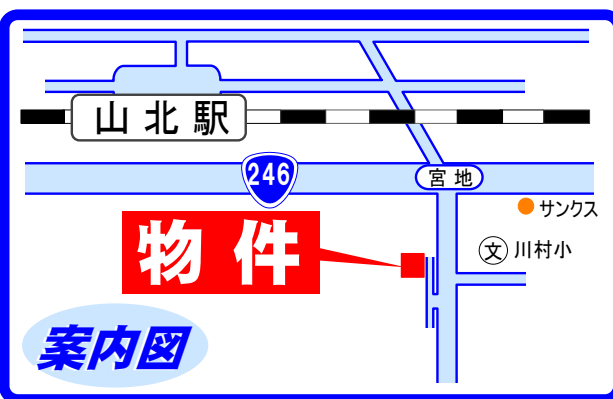
駐車場	母屋前に2台分・離れに1台分
-----	----------------

現況	居住中	引渡日	相談
----	-----	-----	----

接道状況	北側3.6~3.8mの2項道路
------	-----------------

設備	公営水道・公共下水(母屋は浄化槽)・プロパン・東京電力
----	-----------------------------

備考	* 農機具付きです ※ 農地法3条の許可要 ※ 現況有形有姿での引き渡しとなります。 ※ 売主の瑕疵担保責任は免責とさせていただきます。 ※ 図面と現況が異なる場合には現況を優先いたします。
----	---



来て! 見て! 住んで!  
やまきた定住相談センター

〒258-0195 足柄上郡山北町山北1301番地4 山北町定住対策課内 TEL. 0465-75-3650

〔協力業者〕 神奈川県知事免許(10)第12656号  
相和技建有限公司

足柄上郡山北町山北1854-5 TEL. 0465-75-2454

取引態様  
媒介