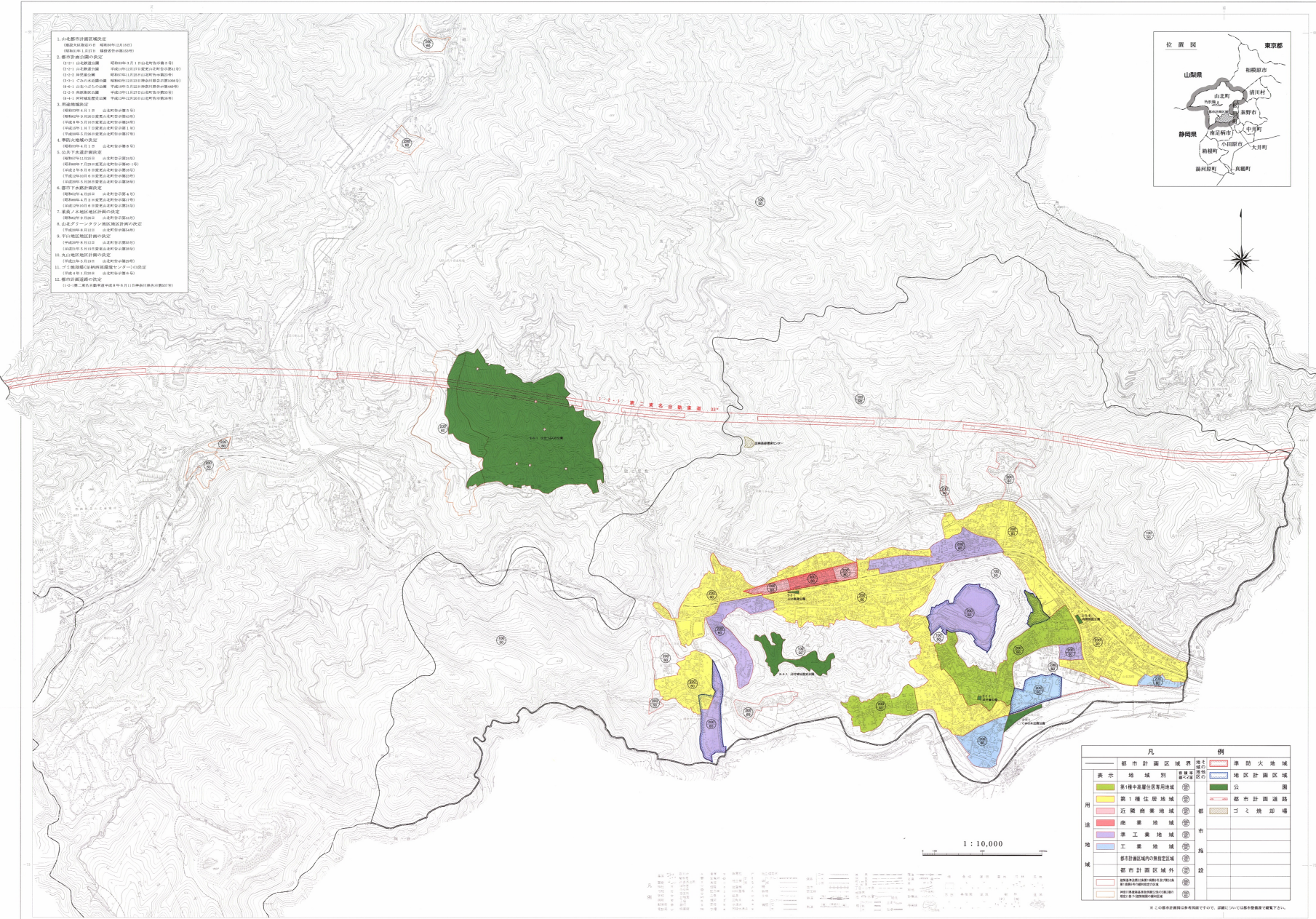


山北都市計画図



1. 山北都市計画区域の位置
 (昭和47年1月1日現在) (建設省告示第111号)
2. 都市計画区域の位置
 (昭和三十九年三月三十一日現在) (建設省告示第111号)
3. 都市計画区域の位置
 (昭和三十九年三月三十一日現在) (建設省告示第111号)
4. 都市計画区域の位置
 (昭和三十九年三月三十一日現在) (建設省告示第111号)
5. 都市計画区域の位置
 (昭和三十九年三月三十一日現在) (建設省告示第111号)
6. 都市計画区域の位置
 (昭和三十九年三月三十一日現在) (建設省告示第111号)
7. 都市計画区域の位置
 (昭和三十九年三月三十一日現在) (建設省告示第111号)
8. 都市計画区域の位置
 (昭和三十九年三月三十一日現在) (建設省告示第111号)
9. 都市計画区域の位置
 (昭和三十九年三月三十一日現在) (建設省告示第111号)
10. 都市計画区域の位置
 (昭和三十九年三月三十一日現在) (建設省告示第111号)
11. 都市計画区域の位置
 (昭和三十九年三月三十一日現在) (建設省告示第111号)
12. 都市計画区域の位置
 (昭和三十九年三月三十一日現在) (建設省告示第111号)



1 : 10,000

凡 例	
都市計画区域境界	消防火地域
表示地域別	地区計画区域
第一種中核住居形成地域	公園
第一種住居地域	都市計画道路
近隣商業地域	ゴミ焼却場
商業地域	
準工業地域	
工業地域	
都市計画区域外	
都市計画区域外(指定)	
都市計画区域外(指定)	
都市計画区域外(指定)	

神奈川県山北町